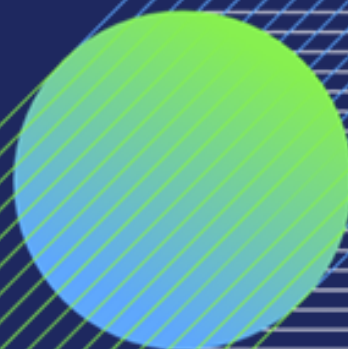


# Informasjon om kommende arbeider i sentrum/ Kransen-området, Moss ut 2020

Bane NOR og MossIA informerer  
5. juni 2020



## Hvor kan dere finne mer info om prosjektet?

- Nettsiden vår: [www.banenor.no/moss](http://www.banenor.no/moss)
- Facebook: [www.facebook.no/banenormoss](http://www.facebook.no/banenormoss) + «Her jobber vi nå»
- Nyhetsbrev
- E-post lister: meld dere på [Moss\\_Utbygging@banenor.no](mailto:Moss_Utbygging@banenor.no)
- Bylab, siste torsdag i måneden
- Miljøløftet Moss nettside
- Moss kommunes nettside
- Moss Avis/ presse
- Nabovakttelefon: 400 27 579

# Dette er prosjektet:

- 10 km nytt dobbeltspor gjennom Moss
- 2 nye tunneler:
  - 2,7 km dobbeltsporet tunnel under Moss
  - 2,3 km dobbeltsporet tunnel fra stasjonen til Carlberg
- Ny Moss stasjon med 800m langt stasjonsområde



# INFORMASJONSMØTE SENTRUM/ KRANSEN

Moss, 5. juni 2020

Carsten Rosskamp, Ole Christian Almås og Michael Voigt

# Agenda

- Litt om MossIA
- Hva skjer med trafikken på Kransen?
- Hva bygges i Moss sentrum i 2020?
- Hvordan påvirker det min hverdag?
- Veien videre



# MossIA - et arbeidsfellesskap



150 års erfaring, omsetning 2019: NOK 47 milliarder

Ledende leverandør av bygg- og anleggstjenester

10 000 ansatte, hovedmarked: Norge, Sverige, Tyskland, Østerrike og Sveits



100 års erfaring, omsetning 2019: NOK 80 milliarder

Global leder innen fornybar energi, infrastruktur og vannteknologi

40 000 ansatte i mer enn 40 land på 5 kontinenter



# Arbeider i sentrum ut 2020



# Ny jernbanetrasé gjennom Moss

Trafikkomlegging

## Faseplaner

- Målet er at Riksvei 19 beholder samme trasé gjennom hele anleggsfasen
- Fjordveien er åpen for ordinær trafikk gjennom hele anleggsfasen
- Bil-, sykkel- og gangveier opprettholdes for god fremkommelighet
- Nyquistgården flyttes til trygg oppbevaring i løpet av høsten 2020 (ca. oktober)
- Det blir satt i verk ulike tiltak for å holde prosjektet innenfor støy- og støvkrav
- Vi ønsker god dialog med naboer og befolkningen i Moss

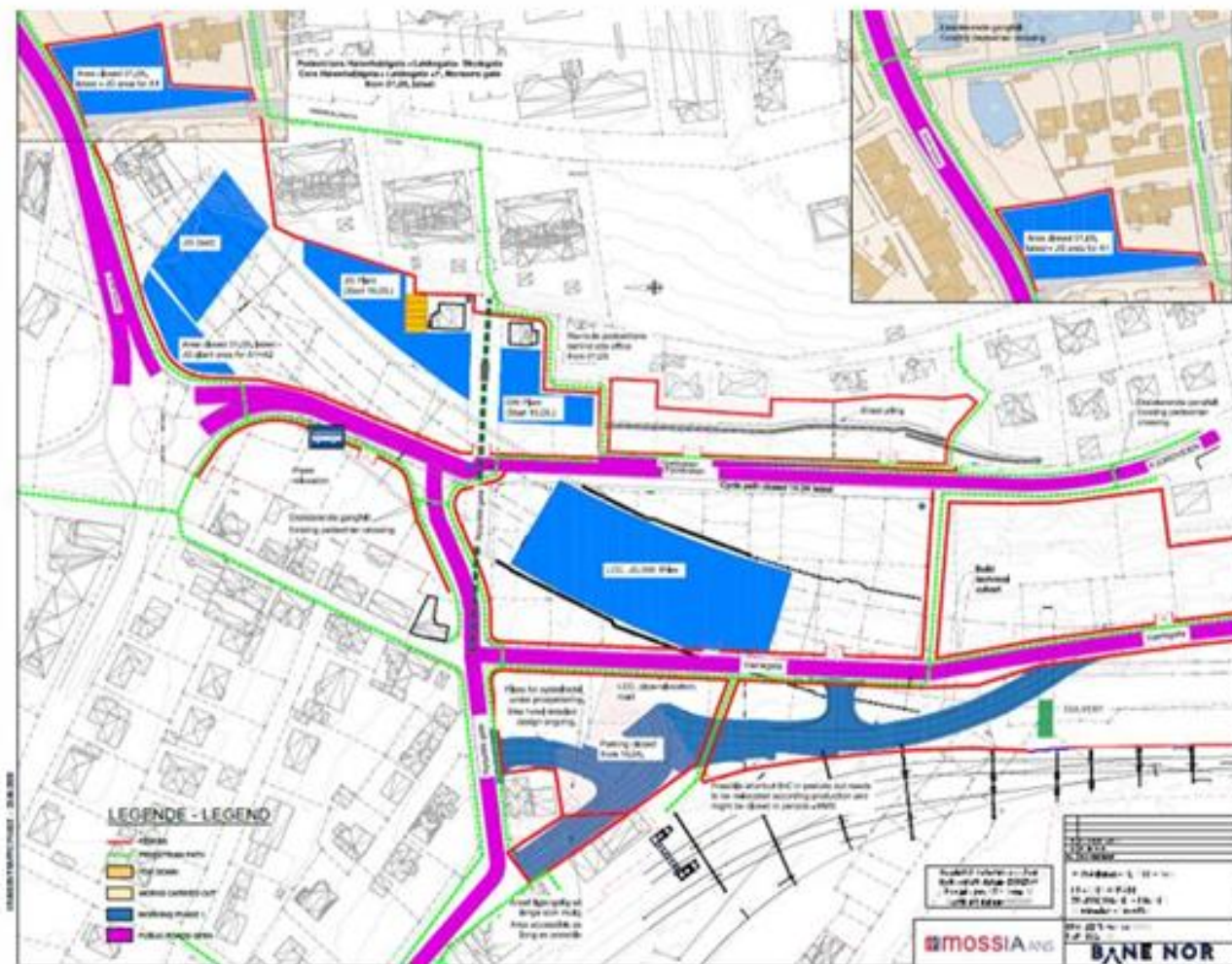
# Juli - august 2020

## Vei og trafikkomlegging:

- Vogts gate (rv19), Fjordveien, Værlegata og Nyquistgate syd for Fjordveien er åpen for ordinær trafikk
- Gangakse i Nyquistgate, nord for Fjordveien omlegges i ny trasé
- Parkering foran stasjonsbygg reduseres, handicap parkering beholdes
- Sykkelvei på vestsiden langs Fjordveien stenges, ledes over på motsatt side

## Anleggsarbeider:

- Jetpeling, kalksementstabilisering, etablere slissevegganlegg (august), spuntvegg nord for Fjordveien (august), gjerder, etablering av gangveier.



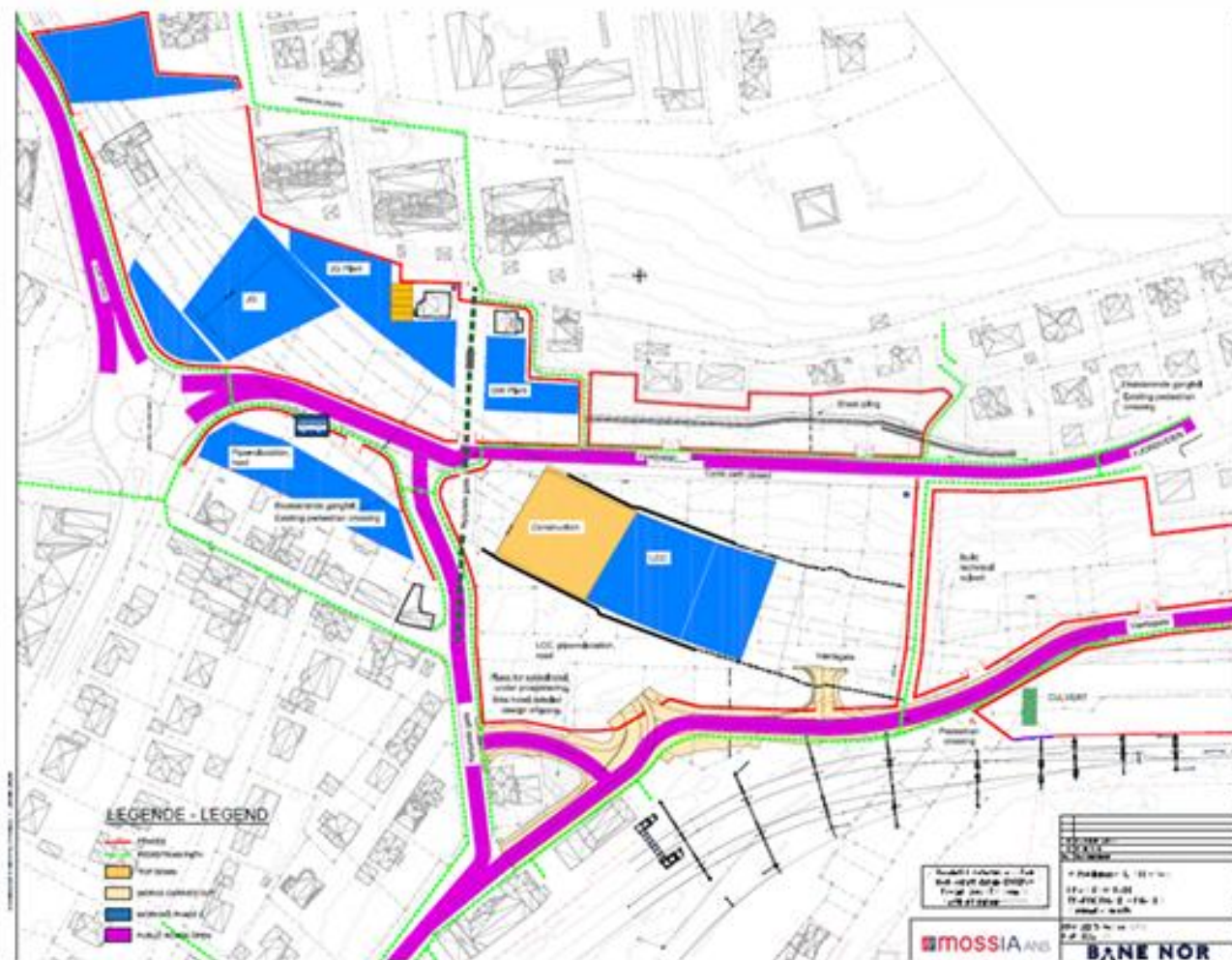
# September - oktober 2020

## Vei og trafikkomlegging:

- Vogts gate (rv19), Fjordveien og Nyquistgate syd for Fjordveien er åpen for ordinær trafikk
- Værlegata legges om
- Høienhaldgate stenges
- Gangvei fra Nyquistgate legges om over Fjordveien, gjennom gangkulvert på anleggsområdet, langs omlagt Værlegata til stasjonsområdet
- Rundkjøring etableres for buss ved stasjonsområdet

## Anleggsarbeider:

- Jetpeling, kalksementstabilisering, slissevegg produksjon, påbegynnende konstruksjon for omlegging av Fjordveien, etablering av gangveier.



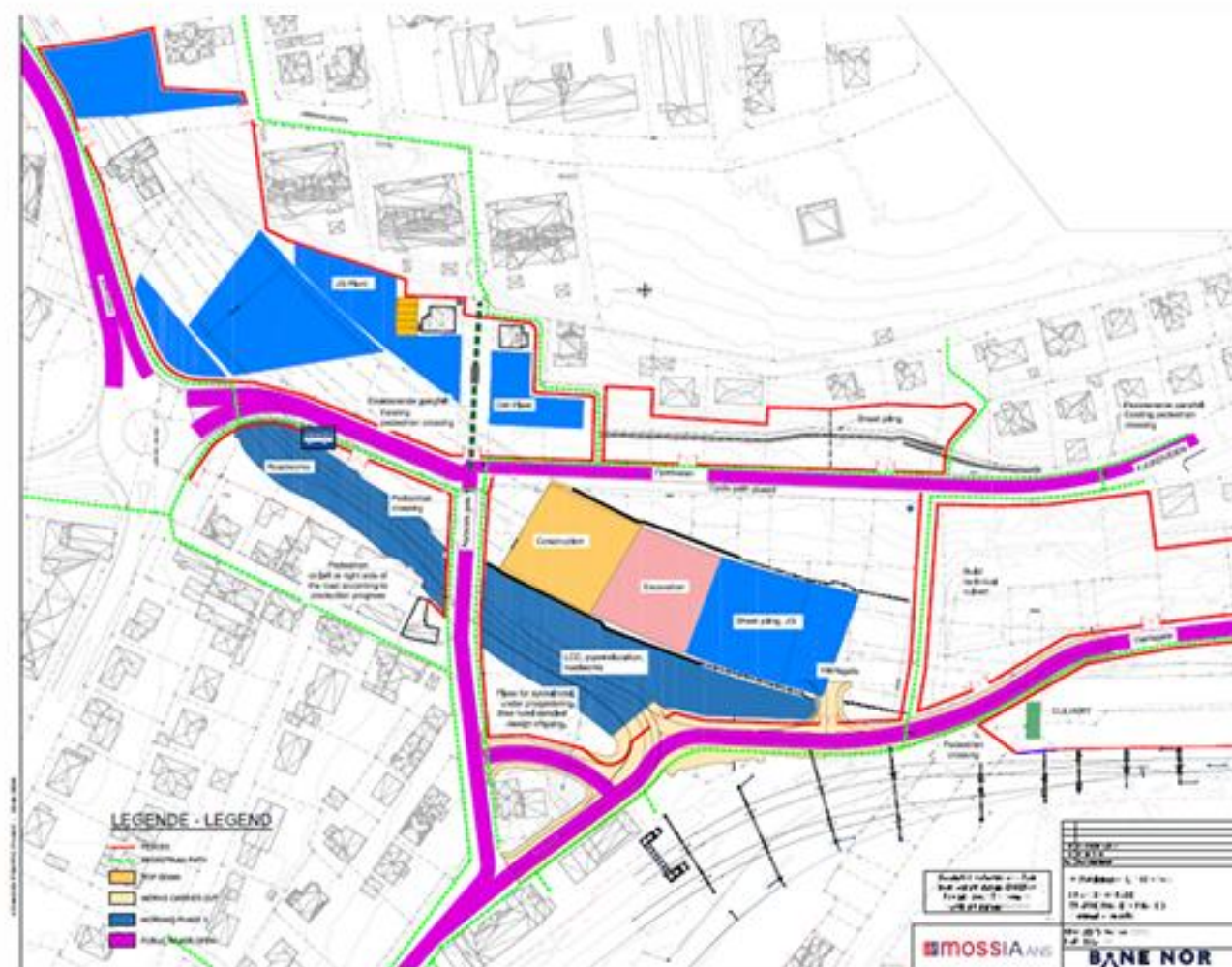
# November 2020

## Vei og trafikkomlegging:

- Vogts gate (rv19), Fjordveien, Værlegata og Nyquistgate syd for Fjordveien er åpen for ordinær trafikk

## Anleggsarbeider:

- Jetpeling, kalksementstabilisering, slissevegg av betong, spuntvegg, konstruksjon for omlegging av Fjordveien, utgraving, arbeider med veiomlegging, etablering av gangveier



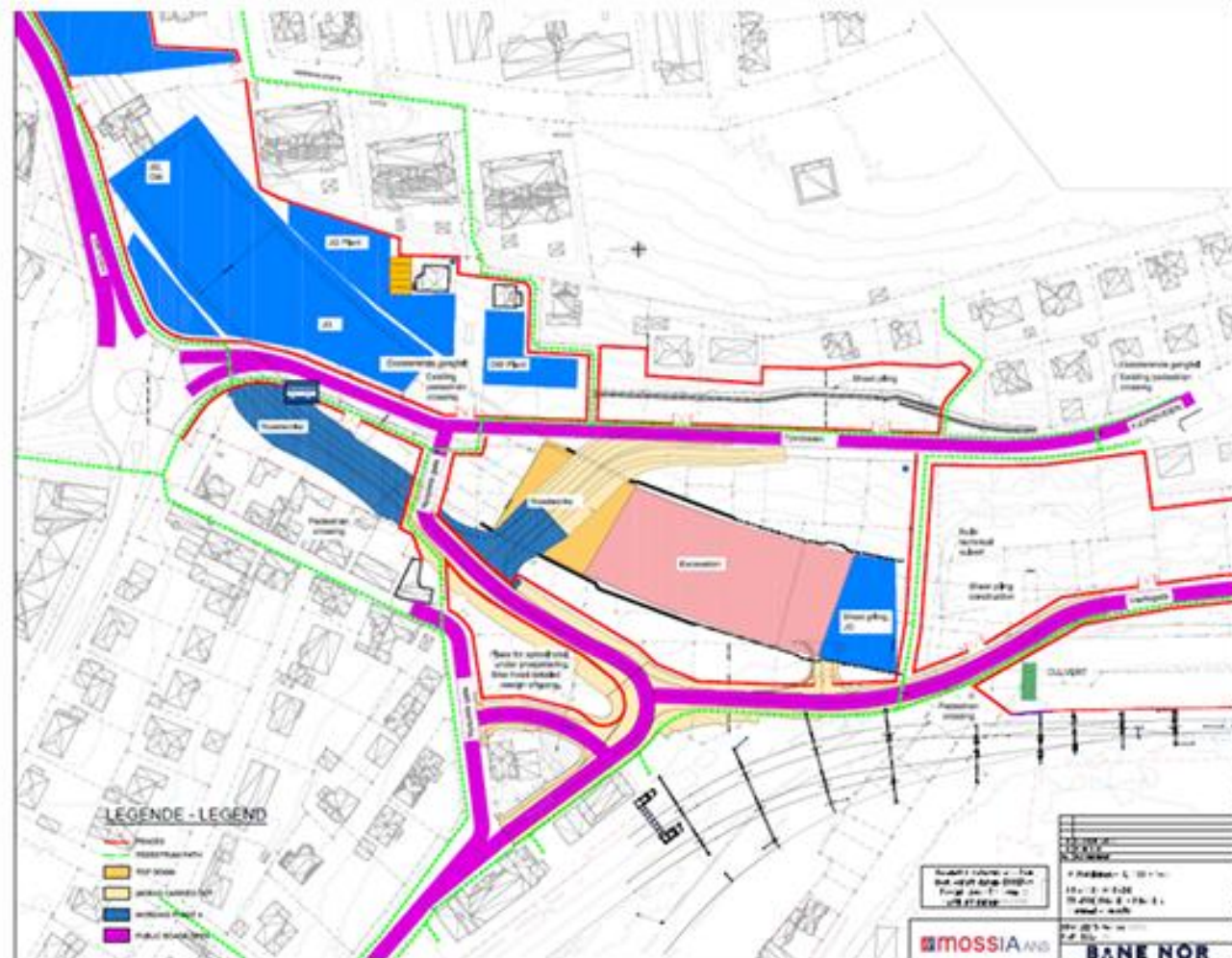
# Desember 2020

## Vei og trafikkomlegging:

- Vogts gate (rv19), Fjordveien, Værlegata og Fjordveien er åpen for ordinær trafikk
- Nyquistgate legges om

## Anleggsarbeider:

- Kalksementstabilisering, jetpeling, slissevegg av betong, konstruksjon for omlegging av Fjordveien, utgraving, arbeider med veiomlegging, etablering av gangveier



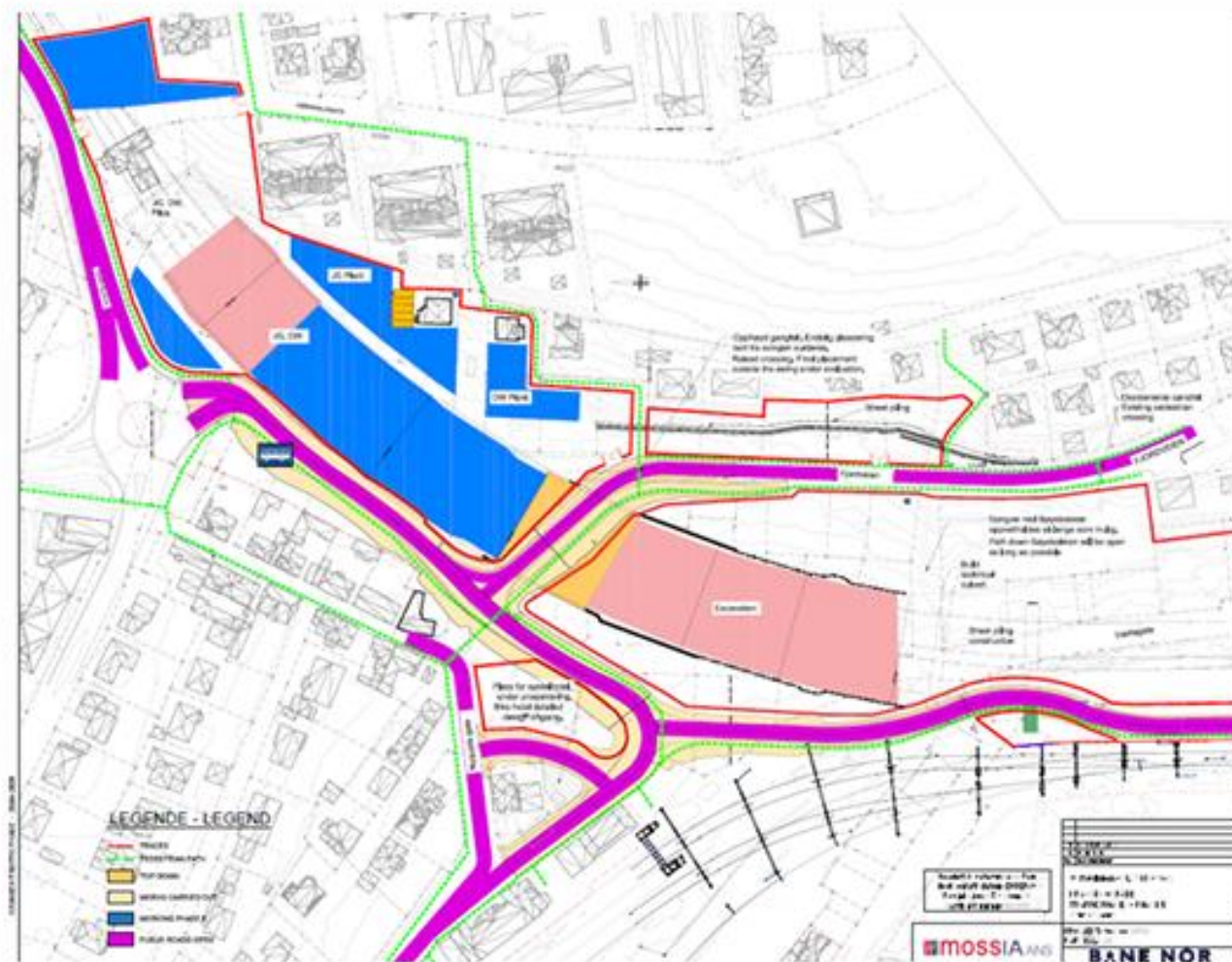
# Januar - februar 2021

## Vei og trafikkomlegging:

- Fjordveien legges i ny bane og krysser omlagt Værlegata.
- Gangvei over omlagt Værlegata.

## Anleggsarbeider:

- Kalksementstabilisering, jetpeling, slissevegg av betong, spuntvegg nord for Fjordveien, utgraving, etablering av gangveier



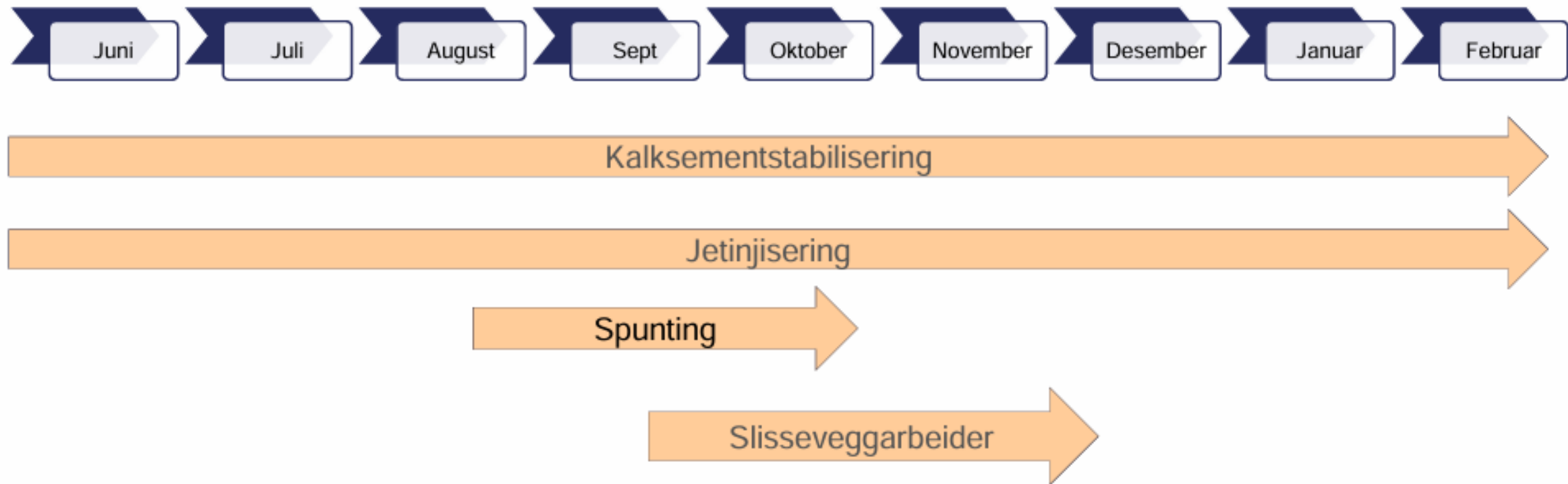
# Ny jernbanetrasé gjennom Moss

Anleggsarbeider

# Hva gjøres av anleggsarbeider på Kransen?

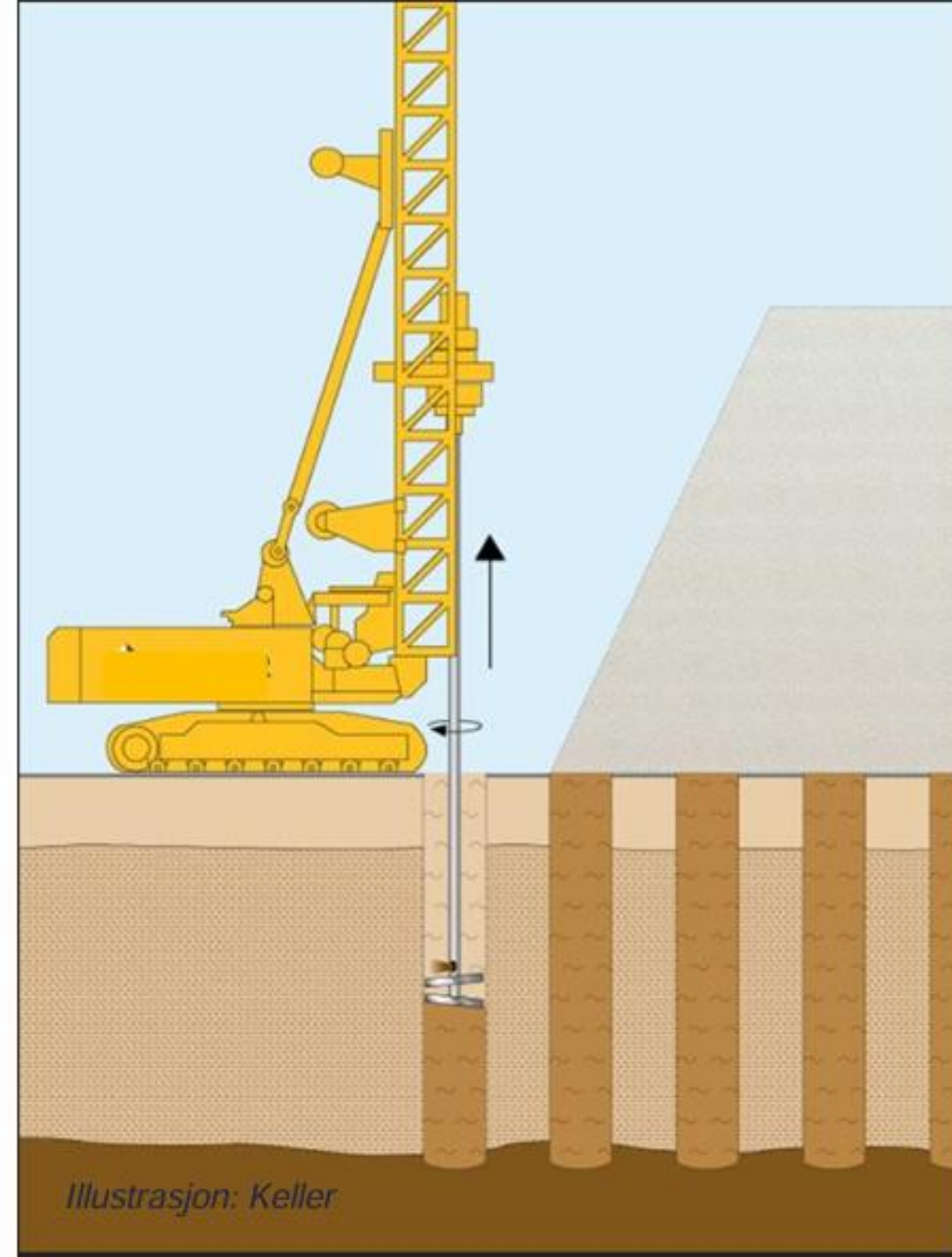


# Produksjonsmetoder 2020

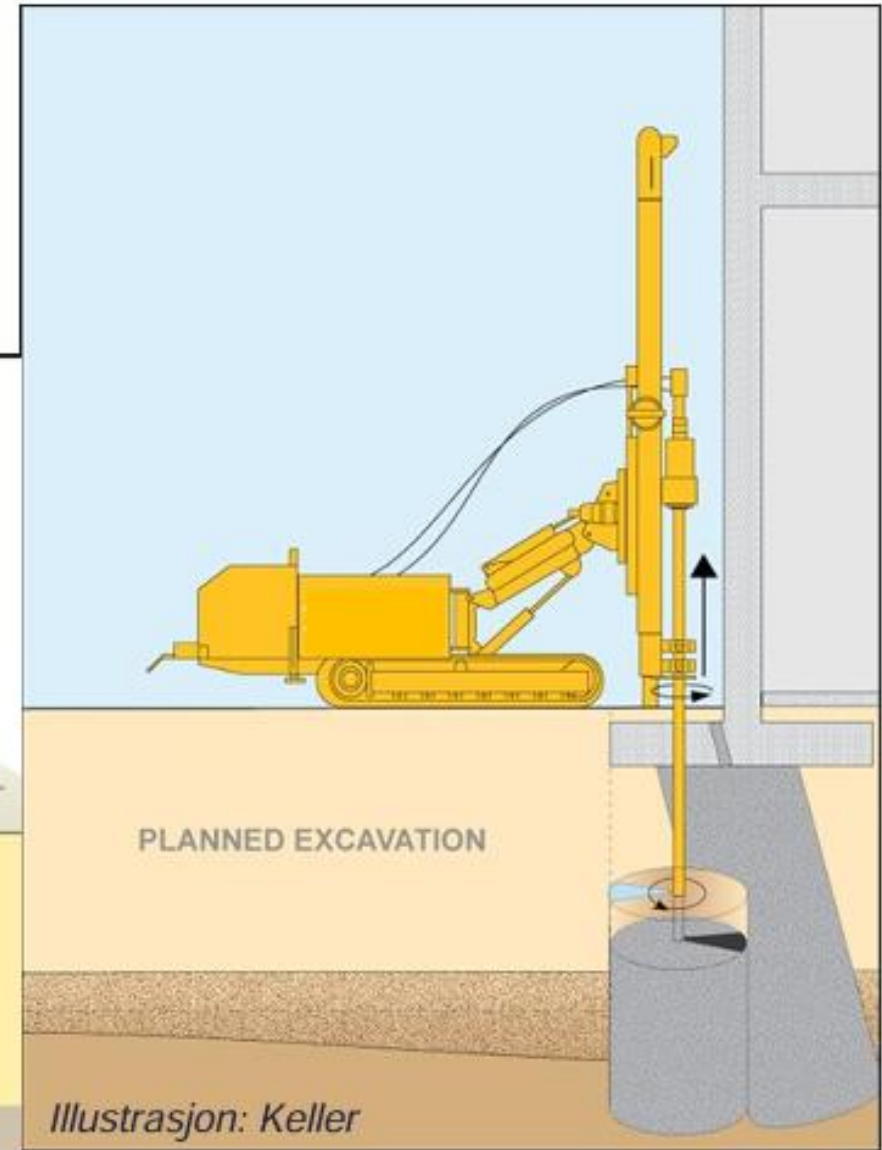
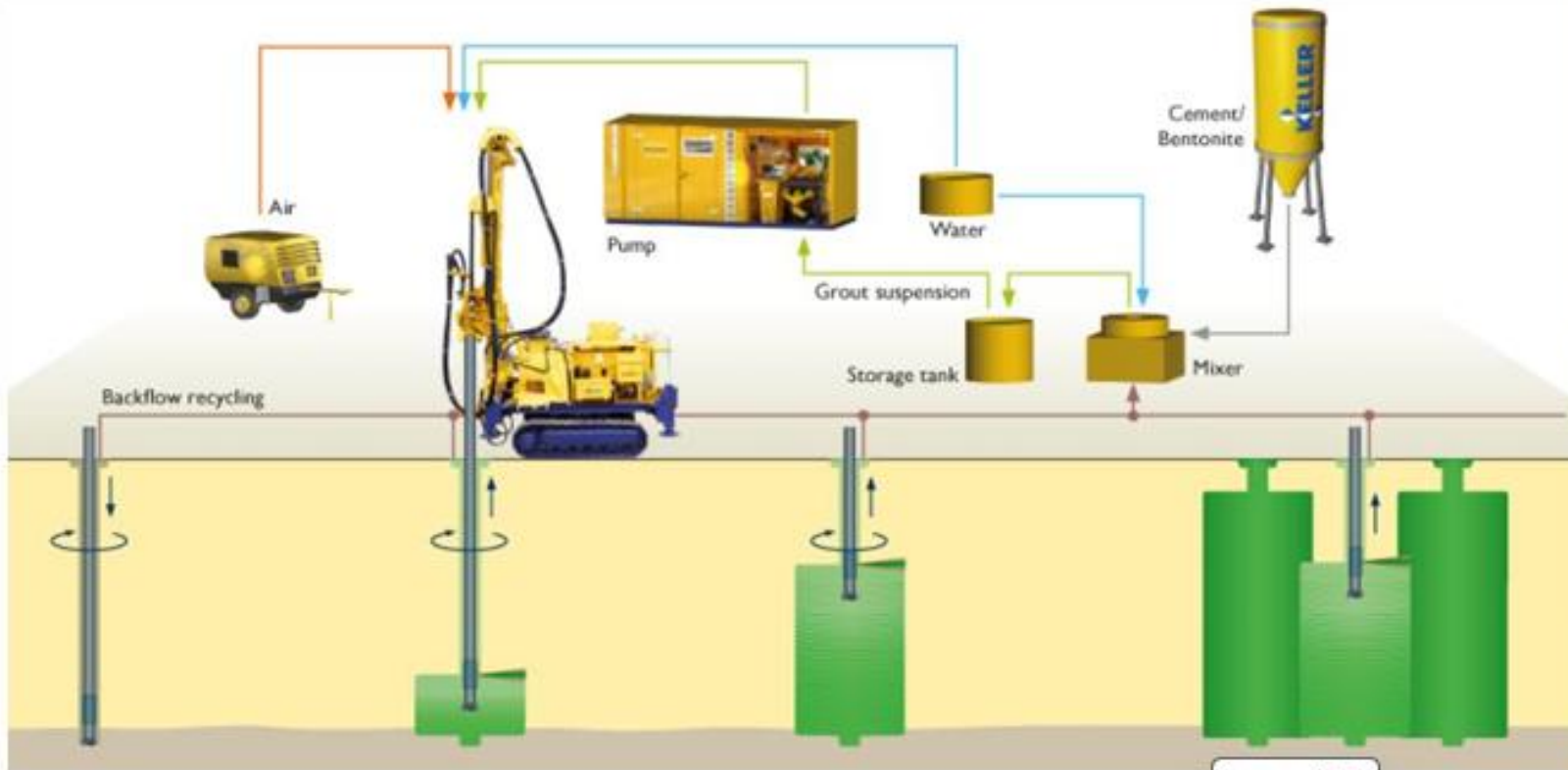


# Kalksementstabilisering

- Kalksementpeler brukes for å forbedre grunnens bæreevne
- Dette gjøres ved å blande inn et kalksementbasert bindemiddel
- **Hensikt:**
  - Øker bæreevne
  - Redusere setninger
  - Øker lokal- og områdestabilitet



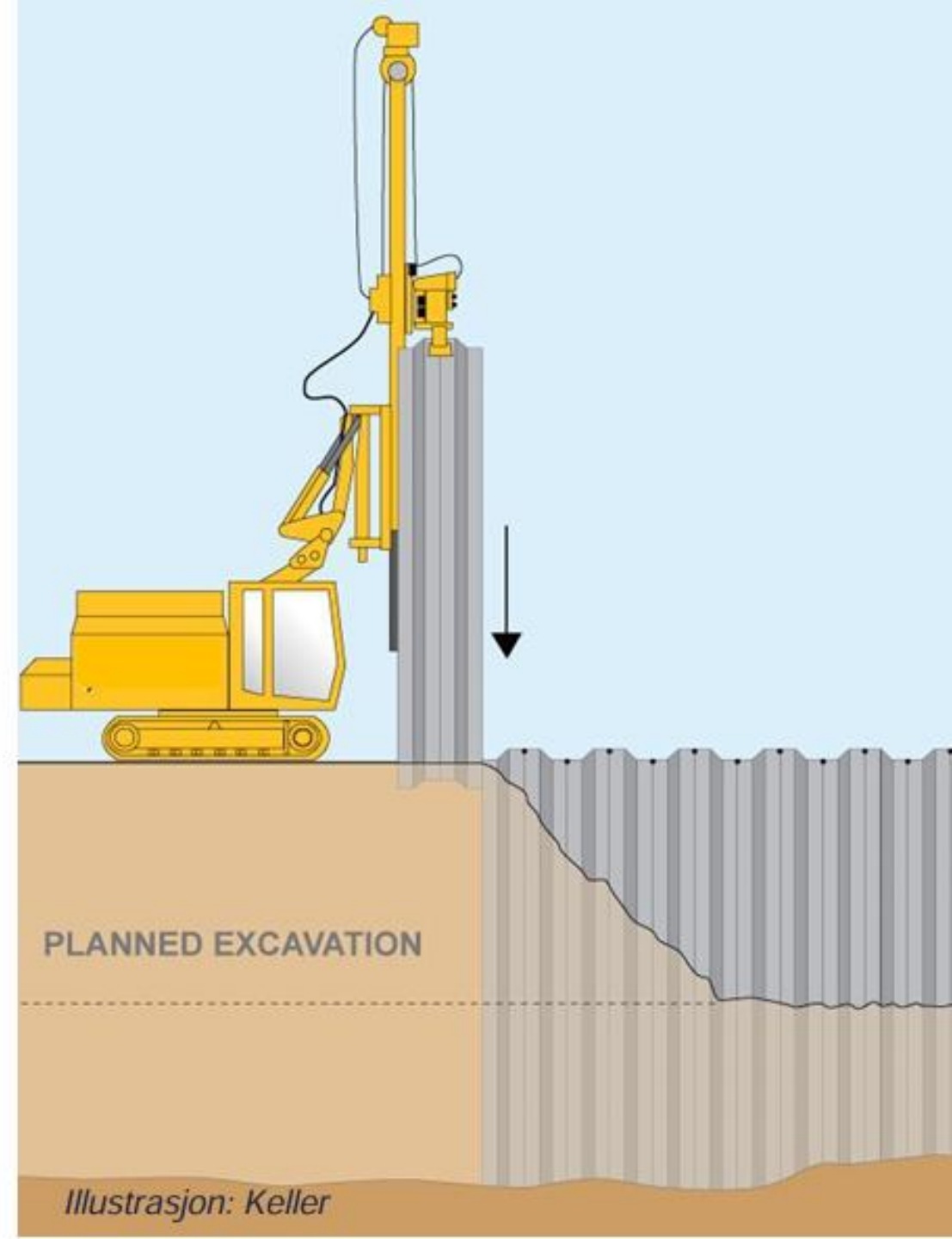
# Jetinjisering



[Ingen tittel]

# Spunting

- Vegg av stålplater
- Monteres ved hjelp av vibrerende monteringsrigger
- Vil stikke ca. 2 meter opp av jorden.
- Barriere for å hindre tap av jord og utglidning under utgraving



# Kransen kulvert - grunnstabilisering med jetinjisering

- Stabilisere grunnen for å støtte opp byggegrop, som så skal graves ut for å etablere kulvert for nytt dobbeltspor
- Etablere jetpeler ved bruk av jetpelerigg
- En solid og pålitelig metode som benyttes over hele verden





## HVA ER HVA PÅ ANLEGGSSOMRÅDET VED KRANSEN?

Riggområdet ved Kransen begynner å ta form. Vi vet at mange lurer på hva de ulike byggene, installasjonene og maskinene er til. Her gir vi en liten innføring.

For å støtte opp byggegruppen vi skal bygge ved Kransen kommer vi til å støpe såkalte jetpeler. Keller, prosjektets underentreprenør, er et av verdens fremste fagekspert på denne formen for grunnstabilisering.

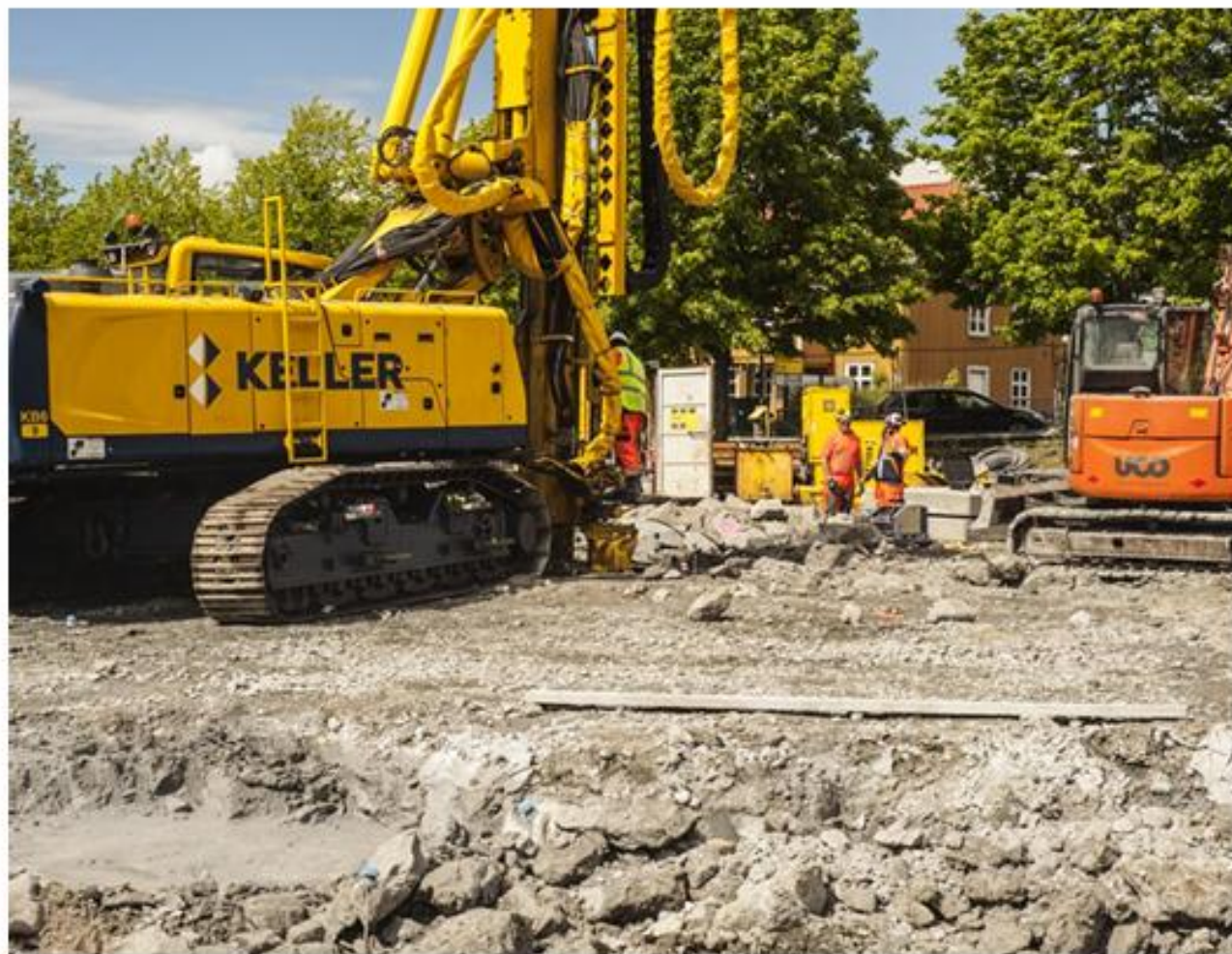
Den siste drøye måneden har de testet metoden i Kransen på et lite område. I løpet av morgendagen vil de være ferdig med testfasen, deretter følger et opphold før de går i gang med selve produksjonsfasen senere i sommer.

- 1 Pelerigg for grunnstabilisering med jetpeler
- 2 Filter - presse og separering av vann og faststoff ved å presse gjennom filter
- 3 Sentrifuge - separering av vann og faststoff
- 4 Basseng for mellomlagring av vann fra 2 og 3
- 5 Nødstromsgenerator

- 6 Kontor/dagbrakke for mannskap som jobber med jetinjisering
- 7 Silo med sement
- 8 Anleggskontor for MossIA (Hovedentreprenør)
- 9 Verksted
- 10 Anleggskontor for Keller (Underentreprenør)

- 11 Adgangskontroll
- 12 Dagbrakke for underleverandører
- 13 14 15 Lagret utstyr
- 16 17 18 19 Lager, verksted og brakke for mannskap som jobber ved peleriggen

# Store maskiner for store oppgaver – lang erfaring og solid kunnskap



# Slissevegganlegg



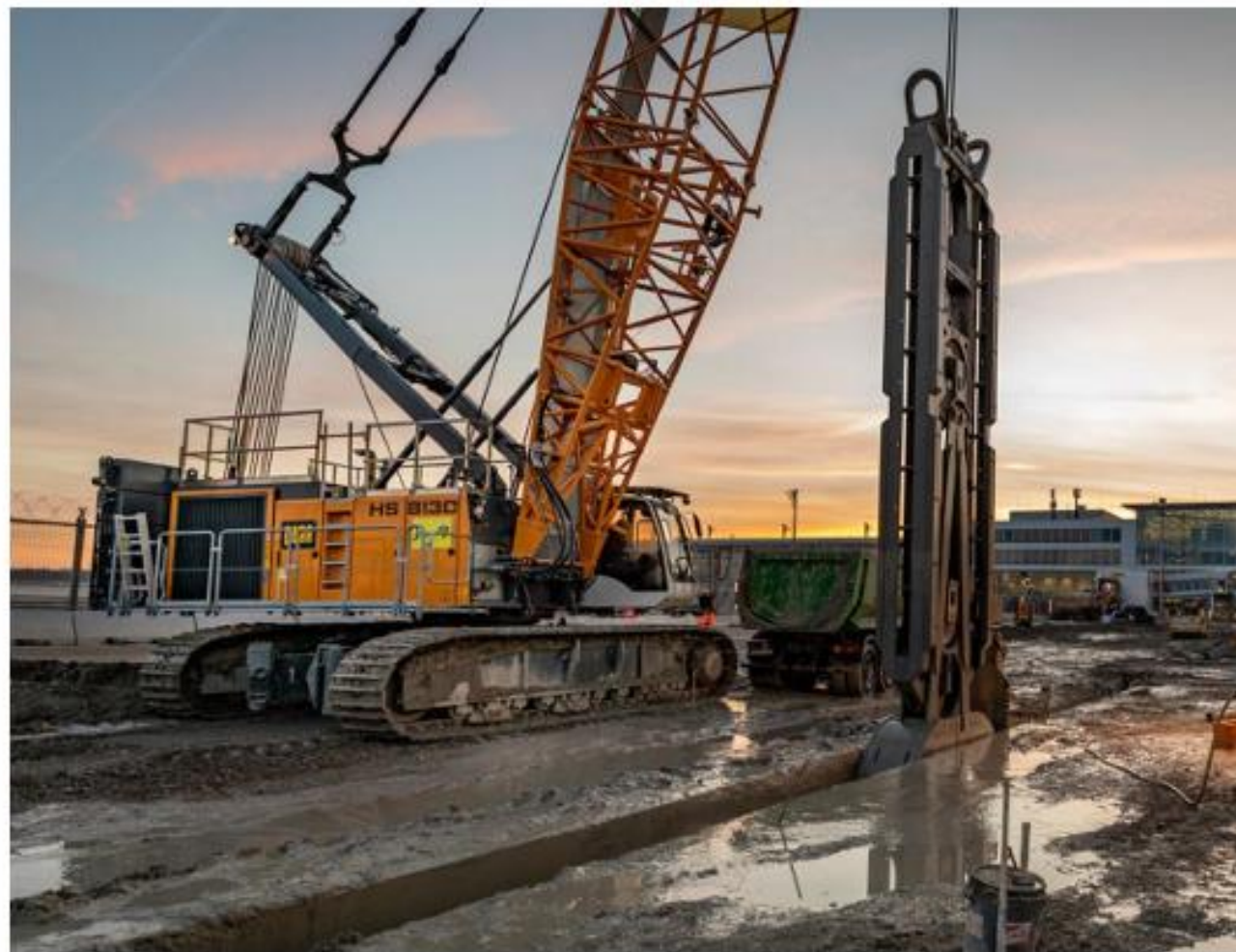
**Juli: Kalksementstabilisering**

**August: Etablere slissevegganlegg (9 siloer, containere)**

**September: Produksjon av slissevegger**

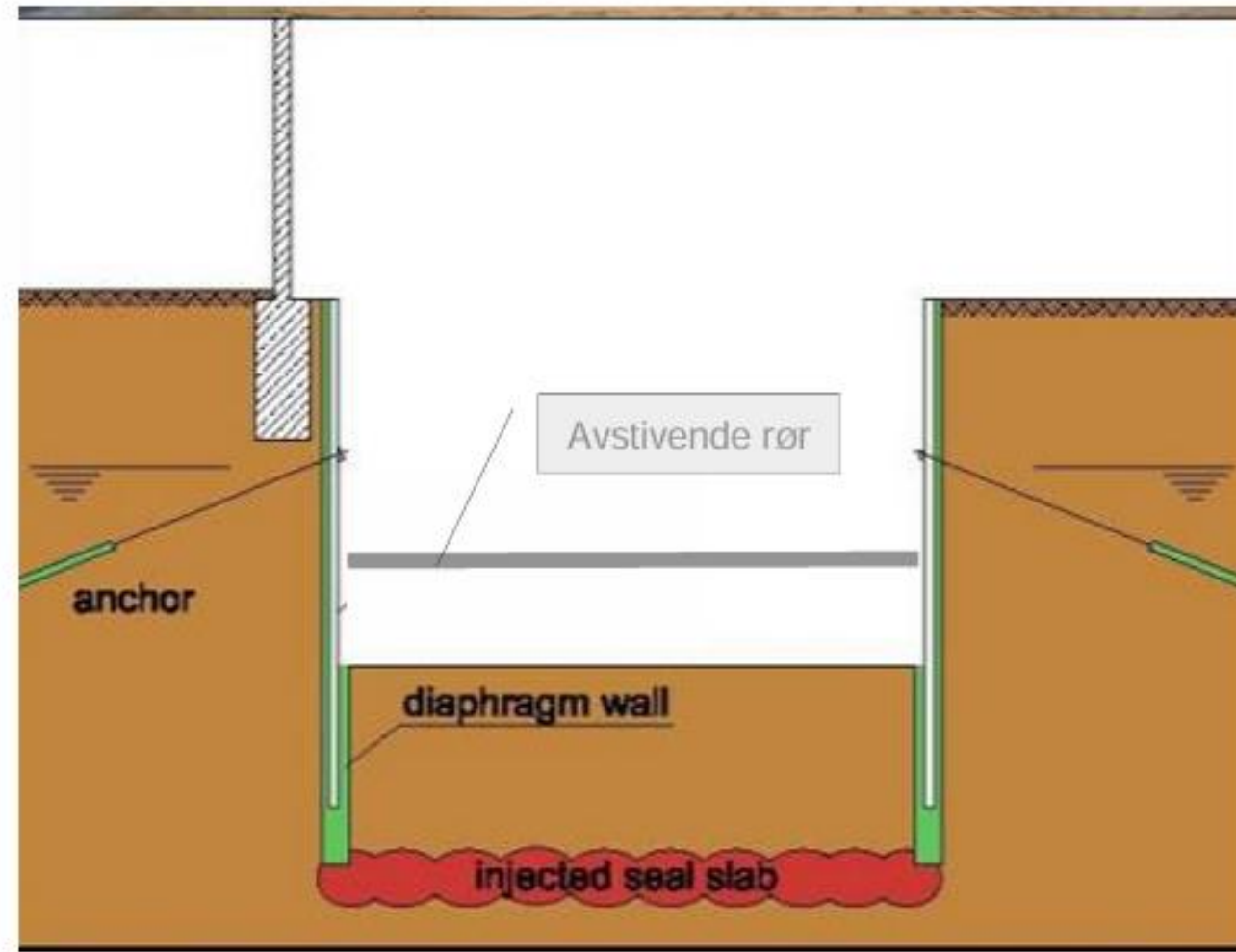
# Slisseveggarbeider

- Bygging av tunnel ved München Flyplass



# Slissevegg

- Kransen Kulvert er 30 meter dyp
- Slissevegger brukes ofte som støttemurer for å sikre dype utgravninger
- Rektangulære paneler graves og fylles med armeringsbur og/eller betong
- Under utgraving settes avstivende rør mellom veggene





Slissevegg

Avstivende rør



Konferansesenter i Madrid / Acciona



Illustrasjonsfoto

**300 meter støttemur (spunt) med  
planlagt byggestart i august**



# Kalksementstabilisering

# Ny jernbanetrasé gjennom Moss

Arbeidstider

# Arbeidstider Kransen / Fjordveien / Værlegata

Ordinære arbeidstider:

- Mandag - fredag: **Kl. 07.00 – 23.00**
- Lørdag: **Kl. 07.00 – 19.00**

Arbeidstider støyende arbeid:

- Mandag - fredag: **Kl. 07.00 – 22.00**
- Lørdag: **Kl. 07.00 – 15.00**

**Forutsetninger:**

- Arbeidene følger retningslinjer fra bygge- og anleggsvirksomhet i Norge (T-1442)
- Godkjenning av Moss Kommune

# Ny jernbanetrasé gjennom Moss

Støv og støy

[Ingen tittel]

# Støv og støy

**Type støv:** Nedfallsstøv fra anleggsplass og støv fra produksjonsrigger i begrenset omfang

**Avdempende tiltak:**

- Inspeksjon av anlegg og veier to ganger per dag. Benytte Dustex, MgCl<sub>2</sub> eller KCl som støvbindere.
- Anleggsområdet vannes i tørre perioder for å redusere støving.
- Regelmessig renhold av veier utenfor anleggsområdet skal gjennomføres for å redusere nedstøving av tilknyttede områder.

**Type støy:**

- LCC-rigger (kalksement-pelerigger) vil gi en dempet, durende lyd
- Jetpelerigg: Lyd fra motorkraft
- Spunting: Dunkende lyd, stål mot stål

**Avdempende tiltak:**

- Følge strenge rutiner for støvkontroll ved produksjon
- Utvendig vask av hus dekkes i tilfeller hvor prosjektet er skyld i nedgrising.
- Det vil ved behov tas støvprøver av husfasaden for å avgjøre om skitten stammer fra prosjektet (sement).
- Støvbøttemålinger og [www.luftkvalitet.info](http://www.luftkvalitet.info) bidrar til å avklare om anlegget er hovedårsak til tilsmussing.
- Måling av støy og vibrasjon – følges opp løpende

# Kontinuerlig forbedring: Ekstra tiltak i produksjon for å redusere støv i Moss

For å hindre for mye nedfallsstøv fra tunge kjøretøy, påføres Dustex minst en gang om dagen ved tørrvær

Tilførselsrøret på sementtanken tildekkes.

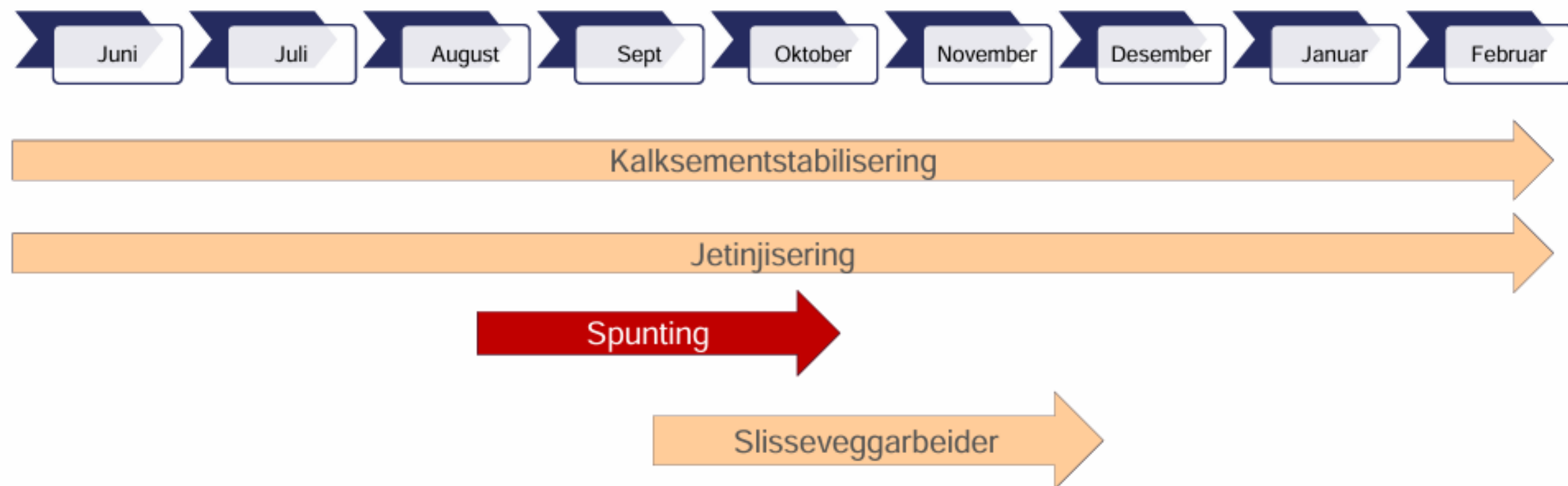
Boringen utføres med vann

Lokk på mikseren

En tank fylt med vann plasseres ved Kransen Syd, nær sementsiloene. Overfyllingsrøret på siloene er koblet til tanken, sender sementstøvet i vanntanken og reduserer støvutslippene til miljøet



# Oppsummering - hovedtrekk



-  Lav til medium lydnivå
-  Medium til høyt lydnivå

Hva kommer på neste infomøte

# Tunneloppstart på Kleberget - mer informasjon vil følge

Juni: Etablering av anlegg med utstyr og kontorbrakker, inspeksjonsrampe, vekt og vask

August: Forskjæring, sprenging og masseutkjøring

September: Tunneldriving

# Nabovarsling – hvordan foregår det?

- Signal før sprengning
- SMS varsling til abonnenter
- 15 – 45 minutter i forkant av sprengning

<http://www.nabovarsling.no/>



# Takk for oss

Besøk oss gjerne på [mossia.net](http://mossia.net) (*lanseres til 5. juni*)

Kontakt oss på:  
[contact@mossia.net](mailto:contact@mossia.net)

Prosjektdirektør:  
Carsten Rosskamp, [Carsten.Rosskamp@implenia.com](mailto:Carsten.Rosskamp@implenia.com), telefon: 915 43 817

Kommunikasjons- og samfunnskontakt:  
Gunhild Bognæs, [gbognaes@acciona.com](mailto:gbognaes@acciona.com), telefon 416 66 723

Vakttelefon / emergency number: 482 16 451





Spørsmål?



# Takk for oppmerksomheten!

