

Orientering om undersøkelse for forarbeid til videre planlegging av Moss knutepunkt

Styringsgruppa for Miljøløftet Moss, 4. des 2020



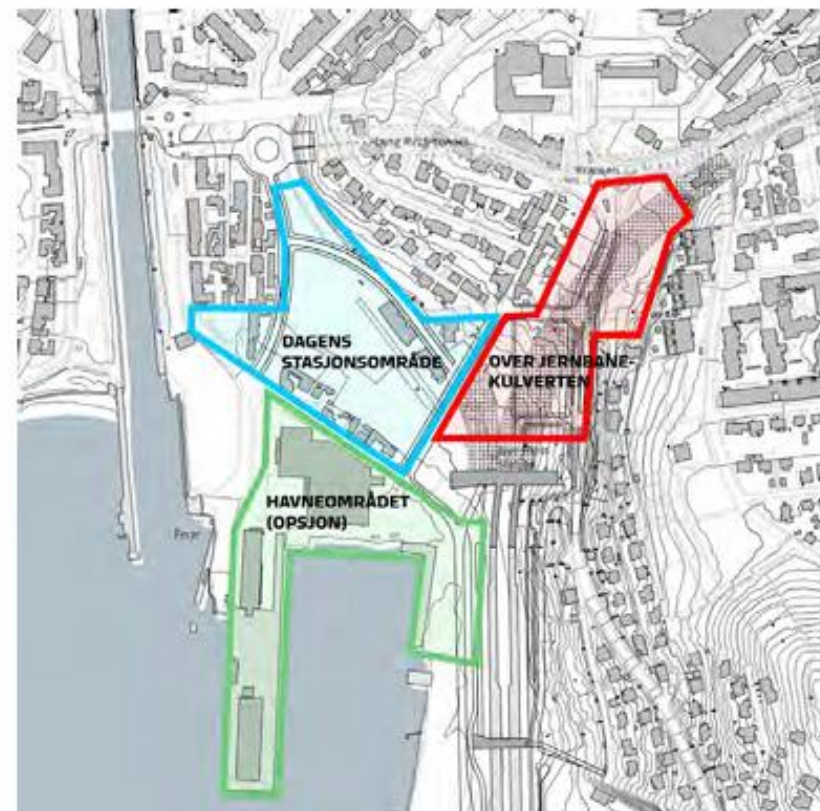
Vi gjennomfører undersøkelsen som forarbeid til videre arbeid med detaljregulering for knutepunktområdene som inngår i jernbanereguleringen



Illustrasjon fra sentrumsplanen

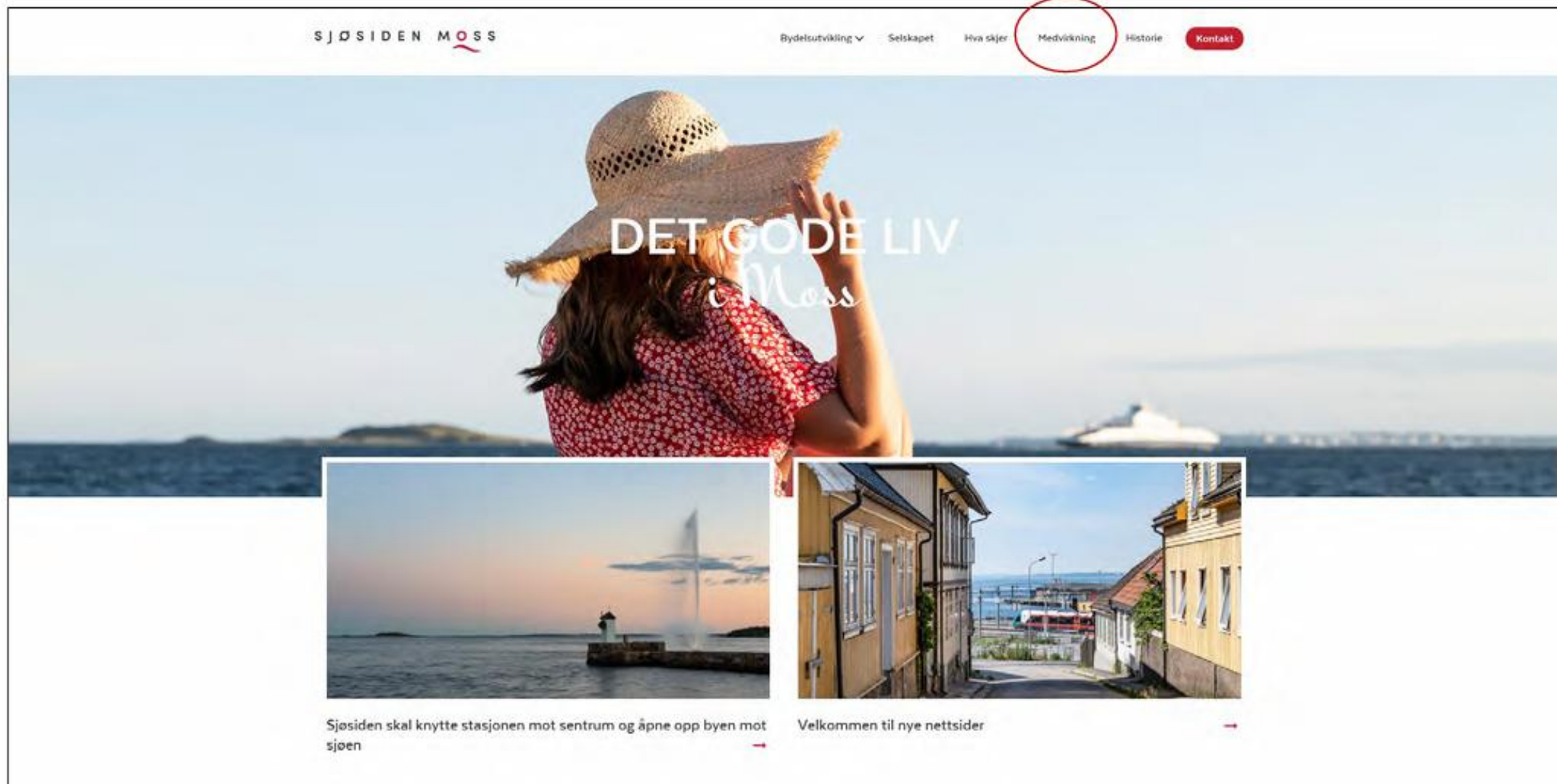


Jernbanereguleringen



Blå: Sjøsidens Moss AS
(Moss kommune/Bane NOR Eiendom)
Rød: Bane NOR Eiendom

Undersøkelsen lanseres onsdag 9.12 sammen med ny nettside for Sjøsiden Moss



SJØSIDEN MOSS

Bydelutvikling ▾ Selskapet Hva skjer **Medvirkning** Historie Kontakt

DET GODE LIV
i Moss

Sjøsiden skal knytte stasjonen mot sentrum og åpne opp byen mot sjøen

Velkommen til nye nettsider

Vi ber om innspill til strakstiltak

AKTUELT NÅ OM PROSJEKTET PROSESS MIDLERTIDIG AKTIVISERING KONTAKT

HVA KAN SKJE PÅ OMRÅDET **NÅ?**

Det tar ofte lang tid å realisere store utviklingsplaner, og derfor vil vi legge til rette for aktiviteter og tilbud i området som kan foregå mens vi jobber med de mer langsiktige planene. Til dette ønsker vi dine innspill!

Hvordan kan området aktiviseres og brukes mens vi planlegger for fremtidig utvikling? Bruk skjemaet og bidr med dine gode ideer og tanker. Kjenner du noen som kunne vært interessert i å være med å realisere planene? Eller kunne du selv tenke deg å bidra på noen måte? Legg igjen kontaktinformasjonen din!

DITT INNSPILL

Name

Email

Hva slags type tiltak er dette?

- En fysisk oppgradering
- Et greit tiltak
- Et kreativt prosjekt
- En aktivitet/et arrangement
- Et tiltak for gående og sykkende til stasjonen
- Annet

Beskriv ideen din

Kull [Ingen tittel] arbeid? Noen forslag til hvem som kunne være samarbeidspartner til dette?

Skriv inn her

Undersøkelsen blir tilgjengelig på PC/mac, mobil og nettbrett

Et nytt knutepunkt for Moss

Takk for at du tar deg tid til svare på undersøkelsen!

Sjøsidan blir en ny bydel i Moss, med utvikling av to områder som ligger ved den nye jernbanestasjonen som første, sentrale brikker.

Før vi starter planprosessen for disse tomtene, vil vi med denne undersøkelsen hente inn lokalkunnskap om dagens bruk av området og byen rundt, og be om innspill til den framtidige utviklingen av området.



Sjøsidan Moss er utvikler for dagens stasjonsområde (rødt felt på flyfoto) og Bane NOR Eliendom er utvikler for området over den nye jernbanekulverten (blått felt på flyfoto).

Det blir viktig å se delområdene i sammenheng, og derfor gjennomføres det en felles medvirkningsprosess for områdene. - se mer informasjon om medvirkningsprosessen her: <https://www.medsirk-mossknutepunkt.no/>

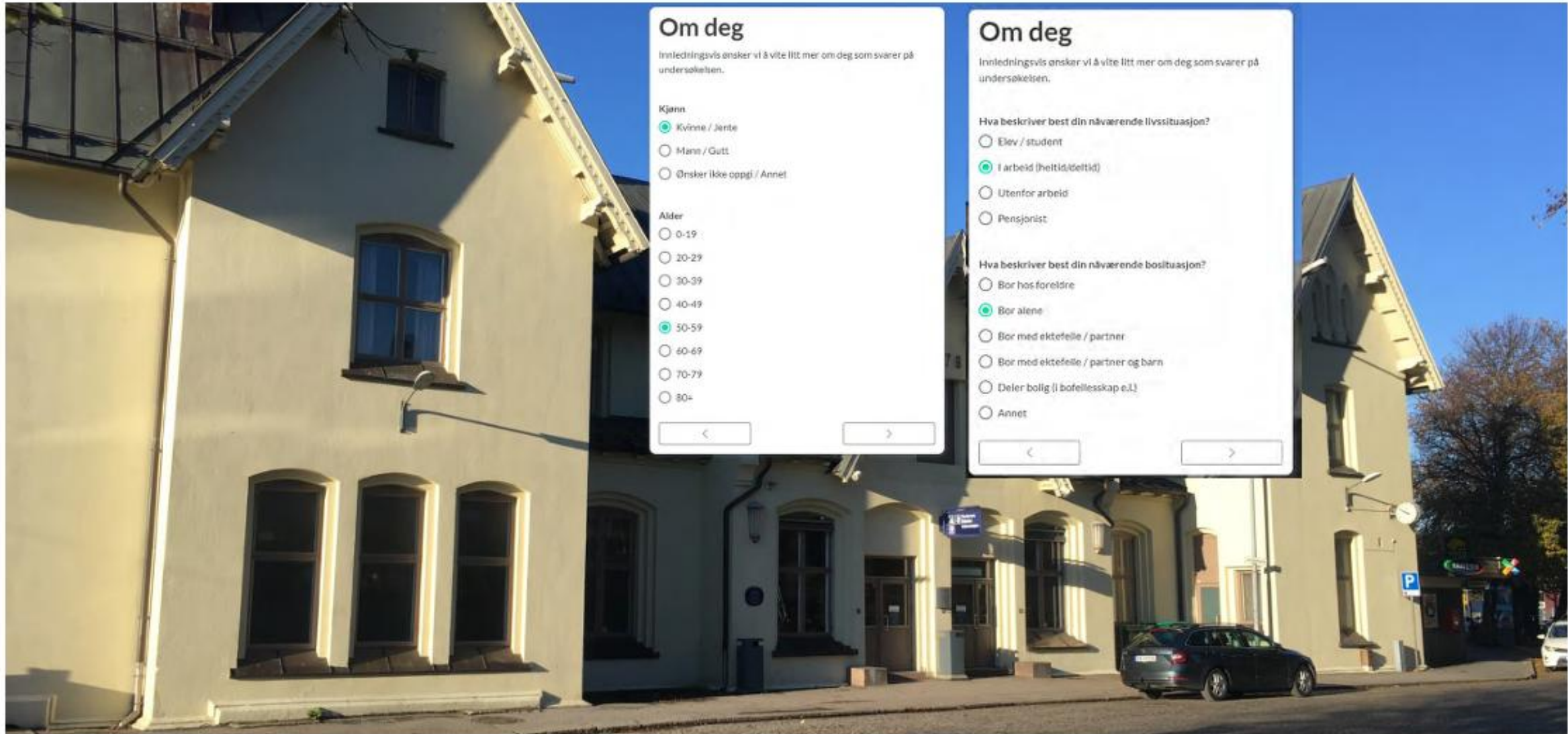
Resultatene vil fungere som kunnskapsgrunnlag for det videre arbeidet med regulering av tomtene. Denne undersøkelsen er en av flere aktiviteter som skal sikre lokal medvirkning.

Ønsker du å lese mer om prosjektet kan du se Sjøsidan Moss sin hjemmeside:

[Link]



Svarene vil kunne sorteres ut fra alder og tilhørighet (personvern ivaretas)



Din tilknytning til Moss

Registrer din tilknytning til Moss. Bruk de knappene som er aktuelle for deg.

Bruker du en mobil til å svare på undersøkelsen? Trykk på kartsymbolet nederst på siden for å se kartet. Bruk «<» for å gå tilbake til siden med spørsmål etterpå.

Jeg bor i Moss (registrer)



Jeg jobber/går på skole i Moss (registrer)



Annem tilknytning til Moss



Trenger du hjelp til å registrere steder?



Undersøkelsen er anonym og de geografiske data vi kun bli brukt til å få et overblikk over hvilke brukergrupper som har svart på undersøkelsen.



Ditt Moss

For å planlegge et nytt stasjonsområde som henger godt sammen med byen rundt ønsker vi å forstå hvordan byen brukes i dag.

Hvordan bruker du byen Moss til rekreasjon, kultur og andre daglige gjøremål (handel, "uteliv" og møteplasser)?

På denne siden får du flere ulike muligheter til å registrere steder og ruter som er viktige for deg sentralt i Moss (innenfor sirkelen på kartet)

Rekreasjon

- Viktige steder for rekreasjon
- Bevegelsesrute | rekreasjon

Parker / torstier / naturområder du benytter deg av

Kultur

- Viktige steder for kultur

Scener / kulturelle møtesteder / kulturtilbud du benytter deg av

Handel, servering og møteplasser

- Viktige steder for daglige gjøremål
- Bevegelsesrute | Daglige gjøremål

Handelssteder, serveringssteder og møteplasser du benytter deg av

- Trenger du hjelp til å registrere steder?
- Trenger du hjelp til å registrere ruter?

Du kan registrere flere steder/ruter ved å klikke på knappene igjen. Når du er ferdig med registreringer kan du gå videre i undersøkelsen.

< >





Mobilitet - nå

Moss stasjon er en viktig destinasjon på veien for mange, enten det er i form av fritidsreiser, pendling til jobb eller andre nødvendige reiser med toget.

I 2020 har mange endret vaner på grunn av pandemien. I denne undersøkelsen ber vi om at du svarer på bakgrunn av hvordan du bruker nærområdet under normale forhold.

Hvor ofte tar du toget til / fra Moss stasjon i dag?

- Omtrent hver dag
- Omtrent 2 - 3 ganger i uka
- Omtrent 1 gang i uka
- Omtrent 1 - 2 ganger i måneden
- Tar toget noen ganger i året, men sjeldnere enn alternativene over
- Tar sjeldent / aldri toget

Kommentar

Hvordan kommer du deg som regel til og fra togstasjonen i dag? Husk av for ditt primære valg, kommenter gjerne i kommentarfeltene under.

- Kjører motorsykkle / moped / scooter
- Sykler / parkesykler
- Kjører bil / sitter på med bil
- Går
- Tar buss
- Annen reisemåte

Kommentar





Mobilitet - framtid

Hvordan ønsker du helst å komme deg til og fra togstasjonen i tiden framover, når det nye stasjonsområdet står klart?

- Sykle
- Bruke bysykkel / delingsløsning for el-sparkesykkel
- Kjøre motorsykkel / moped / scooter
- Ta buss
- Gå
- Kjøre bil / bilkjørt
- Annen reise måte

Kommentar

Med utvikling av jernbanen til Moss blir det mer attraktivt å reise med tog, med både kortere reisetid og flere togavganger. Det vil gjøre at flere i Moss vil reise med tog.

Av hensyn til klima og bymiljøet bør flere gå, sykle og reise kollektivt framfor å kjøre bil til og fra stasjonen. Det vil gi en "grønn reise fra dør til dør".

Hva skal til for at du enkelt skal kunne reise "grønt fra dør til dør" ifb. togreiser til / fra Moss?

Om du ønsker kan du klikke på boksene under for å gi innspill til en grønnere reise:

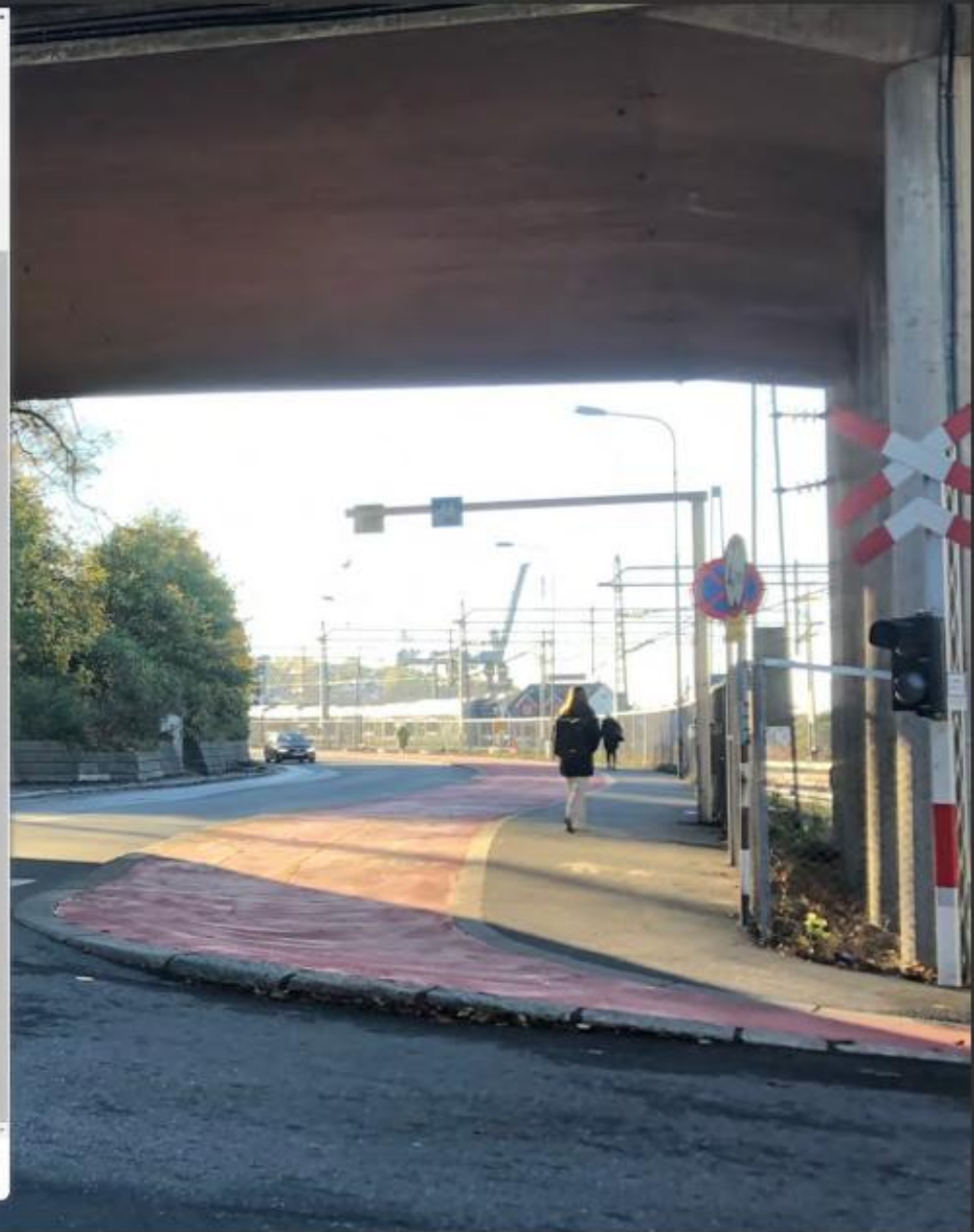
FOR Å GÅ TIL / FRA STASJONEN...

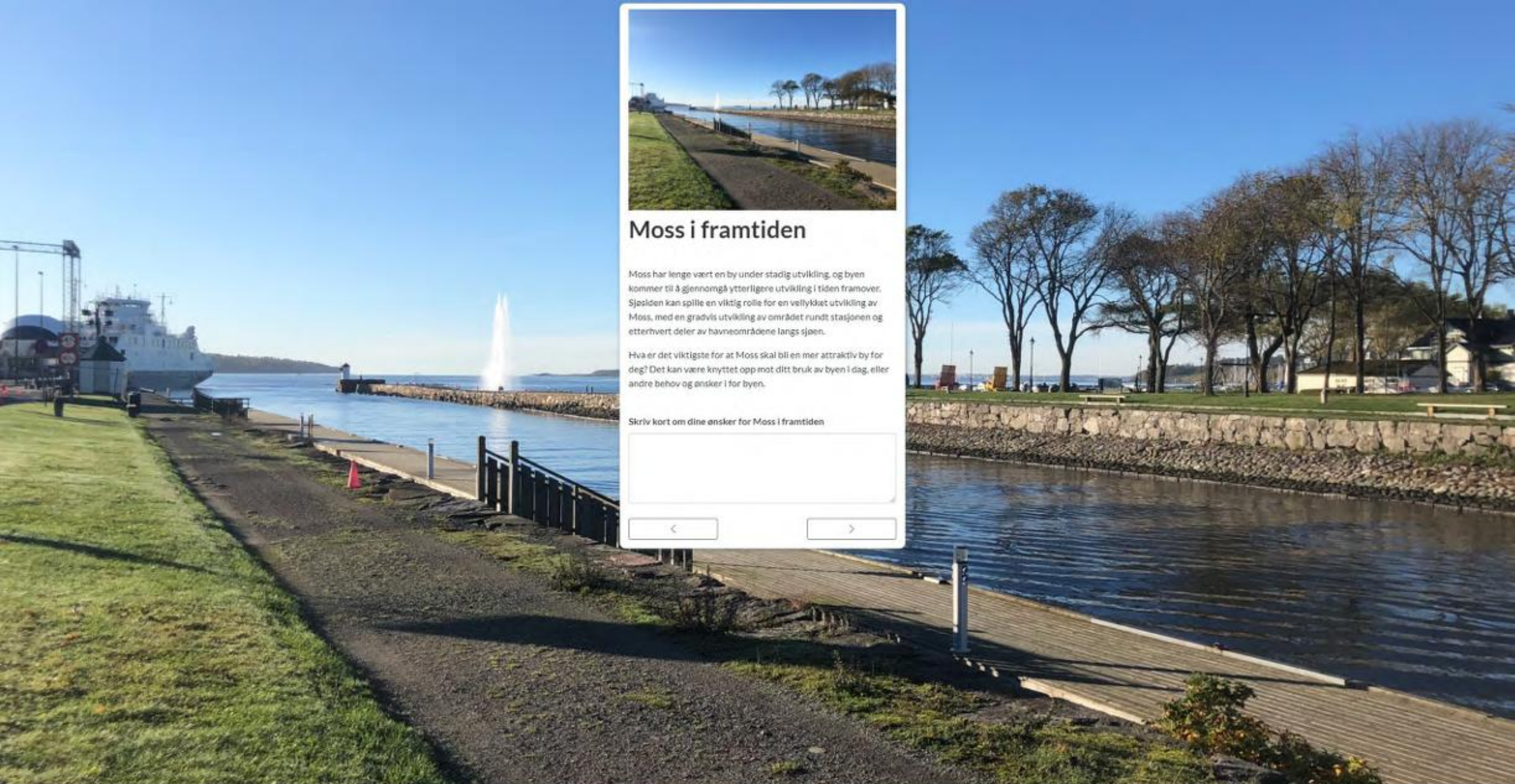
FOR Å SYKLE TIL / FRA STASJONEN...

FOR Å TA BUSS TIL / FRA STASJONEN...

<

>





Moss i framtiden

Moss har lenge vært en by under stadig utvikling, og byen kommer til å gjennomgå ytterligere utvikling i tiden framover. Sjøsiden kan spille en viktig rolle for en vellykket utvikling av Moss, med en gradvis utvikling av området rundt stasjonen og etterhvert deler av havneområdene langs sjøen.

Hva er det viktigste for at Moss skal bli en mer attraktiv by for deg? Det kan være knyttet opp mot ditt bruk av byen i dag, eller andre behov og ønsker i for byen.

Skriv kort om dine ønsker for Moss i framtiden





Bydelen Sjøsiden

Knutepunktet blir en del av Sjøsiden, en framtidig bydel som skal henge godt sammen med sentrum, med egne nabolag og arbeidsplasser. Bydelen skal etter hvert også åpne opp byen mot sjøen.

Hva mener du blir det viktigste å ivareta i den nye bydelen for å sørge for en attraktiv bydel med sin egen identitet? Velg inntil tre stikkord som oppsummerer det du mener er viktigst.

1.

2.

3.





Livet ved framtidens knutepunkt

På denne siden kan du komme med innspill til livet tett på den nye stasjonen i Moss

Det nye stasjonsområdet blir regionens viktigste knutepunkt og en sentral brikke som første trinn av en ny bydel.

Sentrale styresmakter stiller krav til en kompakt byutvikling ved knutepunkt for at nye beboere, arbeidstgere og besøkende får redusert transportbehov og kan reise miljøvennlig. Men livet ved stasjonen burde by på mer enn gode transportløsninger.

Har du innspill til hvordan det kan bli attraktivt å bo, jobbe og være på besøk i ved et framtidsetta knutepunkt?

Klikk på boksene under for å gi innspill til livet tett på et knutepunkt:

Å BO VED ET KNOTEPUNKT 🏠

Å JOBBE VED ET KNOTEPUNKT 🏢

Å BESØKE ET KNOTEPUNKT 🚶





Takk for dine svar!

Innsikten vi får fra denne undersøkelsen vil bli viktig kunnskapsgrunnlag for videre arbeid med utvikling av området og vil blant annet bli brukt som grunnlag for videre planarbeid.

Denne undersøkelsen er en av flere aktiviteter som skal sikre medvirkning i forbindelse med utvikling av områdene. Følg med på medvirkningssiden til prosjektet for å holde deg oppdatert!

Som takk for din deltakelse kan du bli med i trekningen av ...!

Fyll ut e-postadressen din i feltet under, hvis du vil være med i trekningen. E-postadressen din knyttes ikke til dine svar i undersøkelsen. Den vil kun benyttes til trekning av gavekort, og info om prosessen videre om du ønsker det.

Kontaktinformasjon

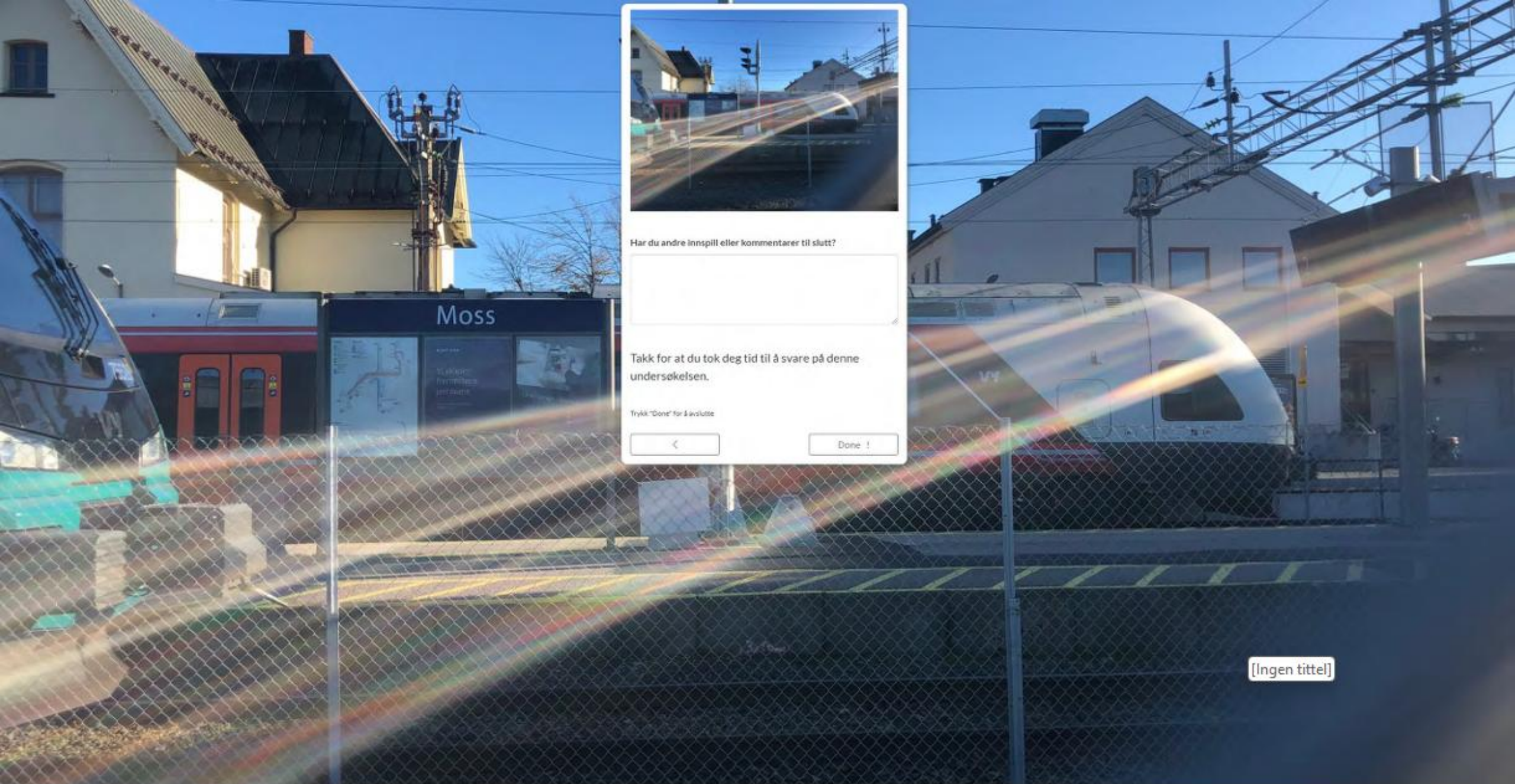
Fyll inn e-post/telefonnummer

Jeg ønsker å motta informasjon om videre prosess

Informasjonen din vil ikke bli benyttet til annet enn her oppgitt.



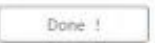
[Ingen tittel]



Har du andre innspill eller kommentarer til slutt?

Takk for at du tok deg tid til å svare på denne undersøkelsen.

Trykk "Done" for å avslutte



[Ingen tittel]