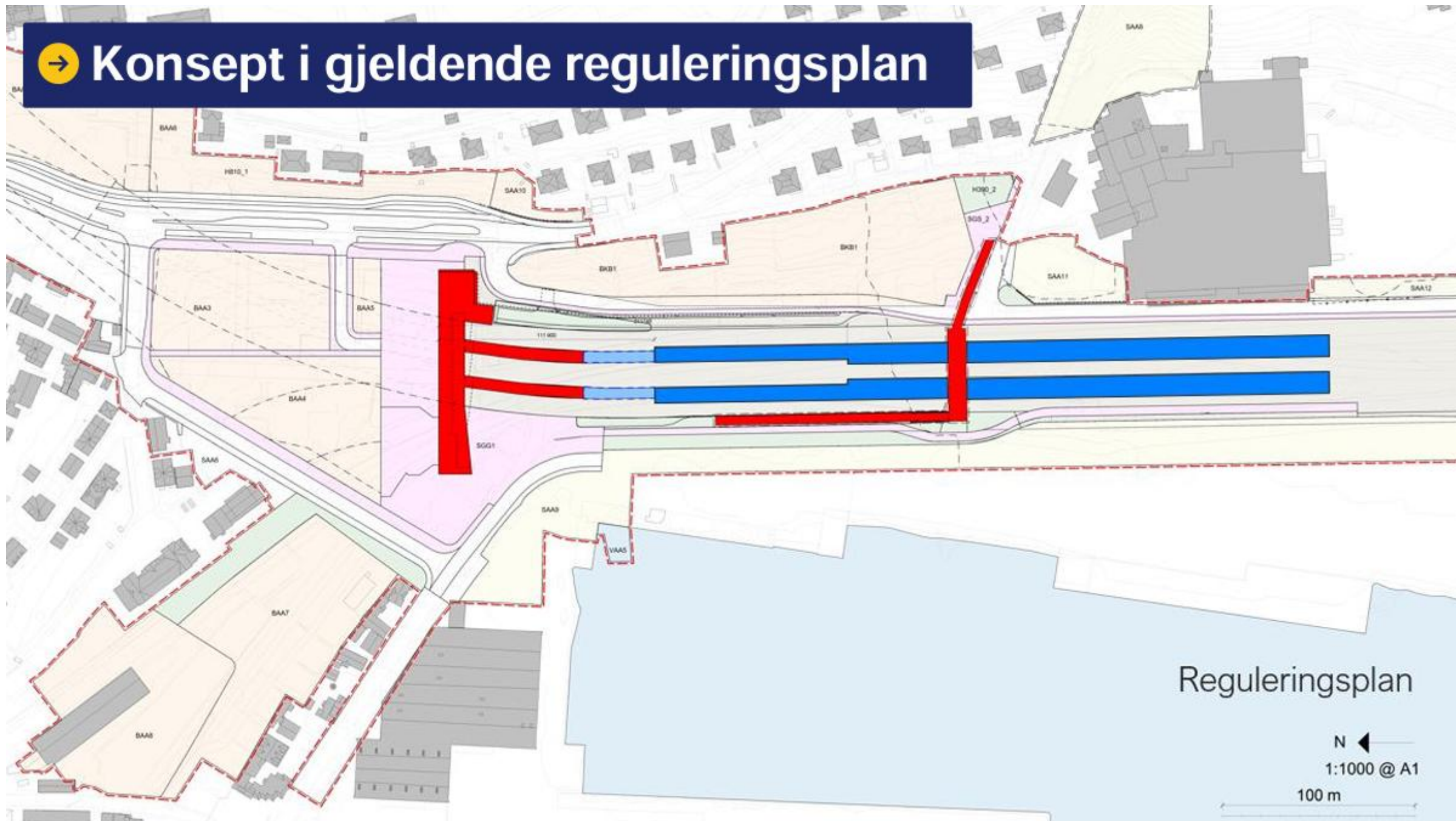


➔ Moss stasjon – status planendring

Orientering om status til Miljøløftet Moss – 5. mai 2025

→ Konsept i gjeldende reguleringsplan



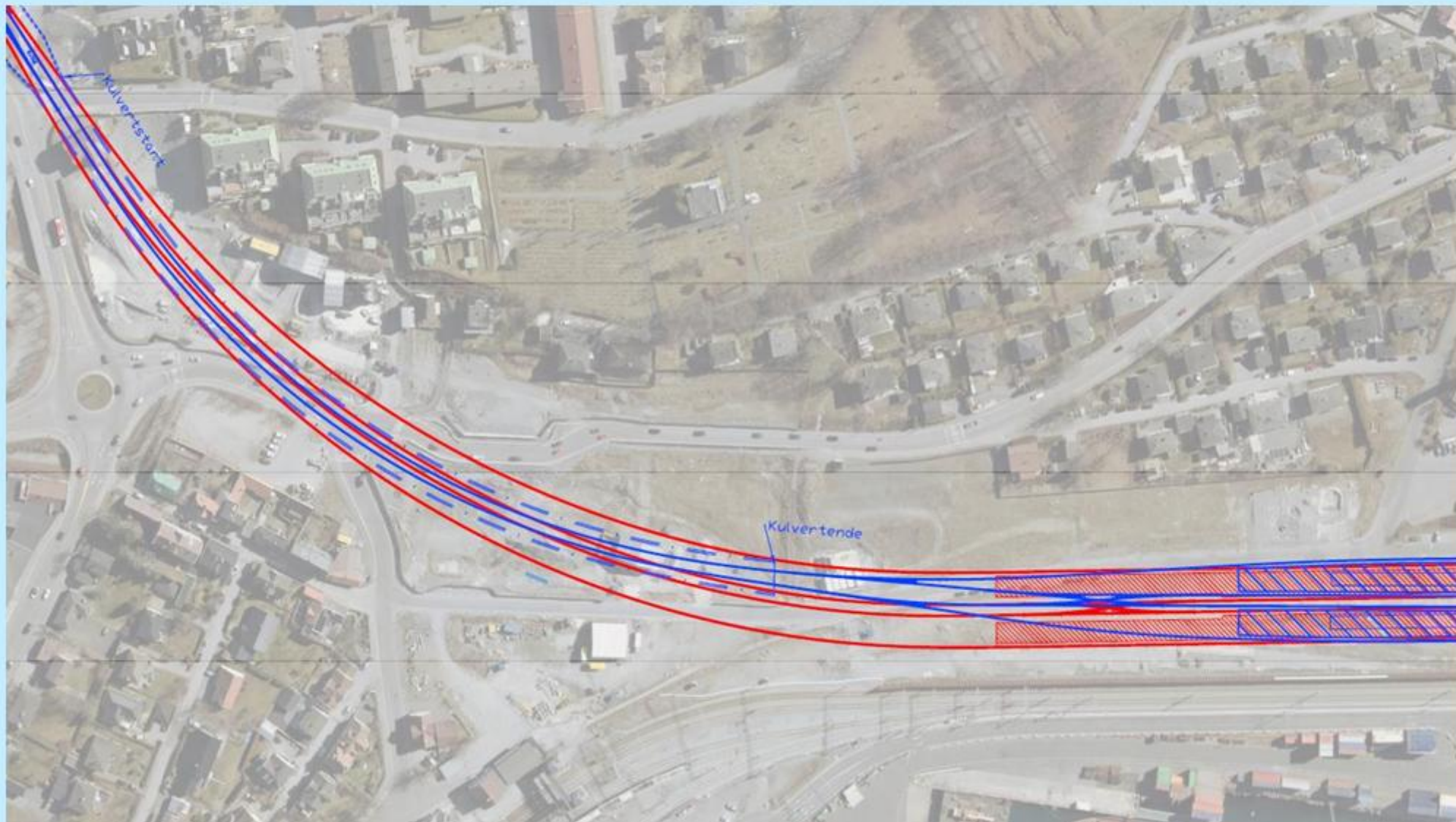
Reguleringsplan

N

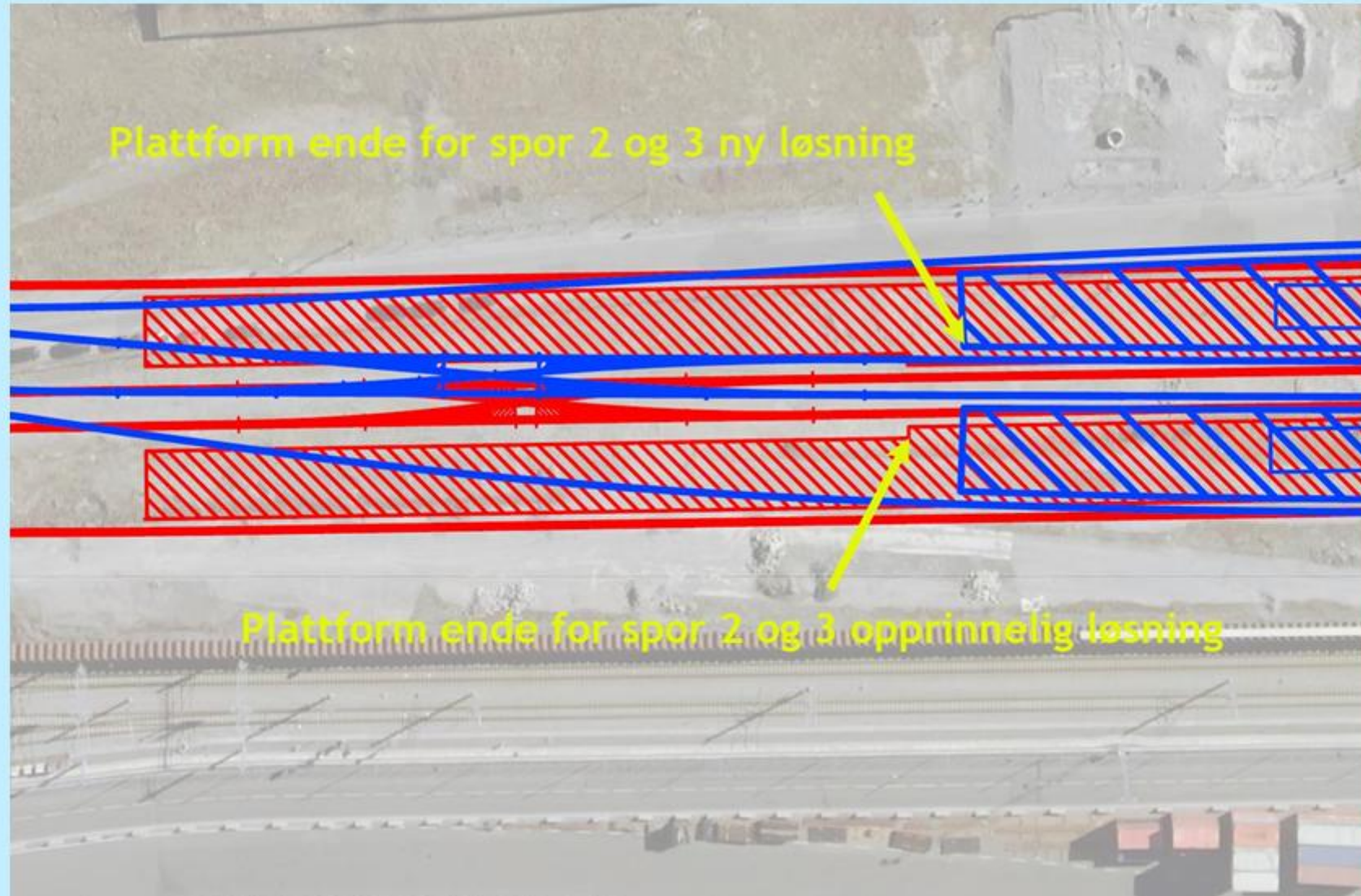
1:1000 @ A1

100 m

→ Smalere kulvert pga. grunnforhold



→ Endring sporplan



→ Vedtak i planutvalget

Vedtak:

Det anbefales oppstart av regulering i henhold til innsendt planinitiativ, med behov for videre bearbeidelse av følgende punkter:

- Tilknytning til sentrum må forbedres.
- Busshåndteringen må plasseres i nærmere tilknytning til stasjonsområdet.
- Sykkelvei i eksisterende jernbanetrase skal bearbeides videre i planen.

- Tilstrekkelig antall pendlerparkeringsplasser må legges nærmere stasjonsområdet.
- Kulvert må føres nærmere stasjonsbygningen og utføres slik at det bidrar bedre til:
 - -Bedre kobling til Fjordveien
 - -Byutvikling
 - -At stasjonsområdet gir god funksjon som kollektivknutepunkt
 - -Alternativ til sykkelbro
 - -Økte forutsetninger for bruk av og tilgjengelighet til tog for alle brukere, eksempelvis bussholdeplass for bybuss, pendlerparkering, "kiss & ride", buss for tog HC-parkering og taxiholdeplass.
- Plassering av stasjonsbygningen og tilhørende infrastruktur og anlegg må ikke være til hinder for:
 - -Å kunne legge RV19 sydover fra dagens fergeleie til og forbi Kleberget
 - -Moss havns planer for utvikling,
 - -kombinasjonen av både Moss havns behov og en sydgående trase for RV19 fra dagens fergeleie.

→ Tilknytning til sentrum

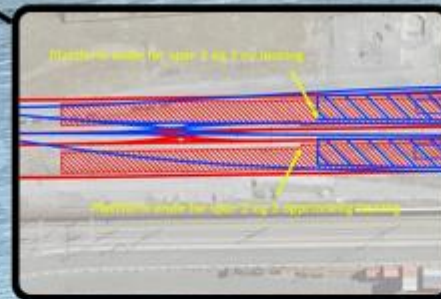
Sykkelforbindelser
koblet til sentrum

Forplass til stasjonen

Forlengelse av Jernbanegata
gir ny diagonalakse.

Nytt areal for
byutvikling

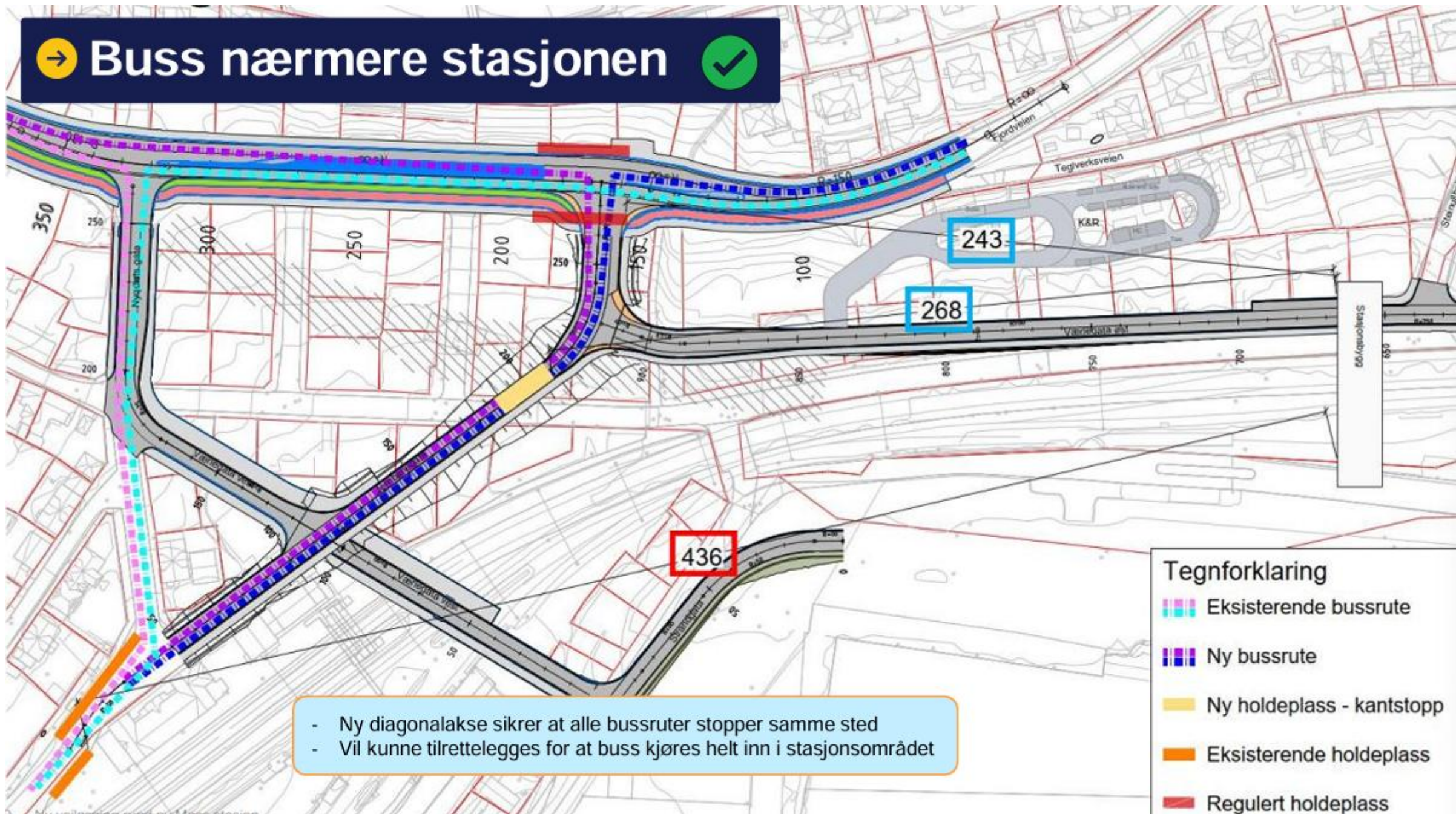
65 m kulvertforlengelse



- Bedre bussforbindelser som hensyntar alle bussruter
- Stasjonsbygg rett ved plattform
- Kort avstand til toget fra buss for tog, sykkelparkering, taxi, kiss & ride, HC-parkering

KONSEPTSKISSE
28.04.2025

→ Buss nærmere stasjonen



- Ny diagonalakse sikrer at alle bussruter stopper samme sted
- Vil kunne tilrettelegges for at buss kjøres helt inn i stasjonsområdet

→ Gode sykkelforbindelser ✓

Tilrettelegger for sykkeltrasé fra stasjonsområdet inn til sentrum via eksist. jernbanetrasé

Sykkeltrasé fra stasjonsområdet inn til sentrum via Fjordveien

Illustrasjon viser hvordan sykkeltraséen kan kobles til sykkeltrasé i tråd med foreslått kommunedelplan

KONSEPTSKISSE
28.04.2025

→ Større pendlerparkering

Prioriterte passasjergrupper på stasjonens forplass:

- HC
- Kiss & ride
- Buss for tog
- Sykkel
- Taxi
- Rutebuss

Ca. 400m

Pendlerparkering kan tilnærmet doubles (fra 198).

Området er regulert til byutvikling i gjeldende reguleringsplan og omfattes ikke av planendringen.

Illustrasjonen viser hvordan området kan benyttes og legger ikke føringer på videre utvikling

KONSEPTSKISSE
28.04.2025

→ Kulvertforlengelse

Kulvert må føres nærmere stasjonsbygningen og utføres slik at det bidrar bedre til:

- Bedre kobling til Fjordveien ✓
- Byutvikling ✓
- Stasjonsområde med god funksjon som kollektivpunkt ✓
- Alternativ til sykkelbro ✓
- Økte forutsetninger for bruk av og tilgjengelighet til tog for alle brukere, eks. holdeplass for bybuss, pendlerparkering, «kiss & ride», buss for tog, HC-parkering og taxi ✓

Alternativ til sykkelbro

Kollektivpunkt

65m forlengelse
for byutviklingsareal

Kobling Fjordveien

Rutebuss, buss for tog, «kiss&ride»,
HC-parkering, taxiholdeplass

KONSEPTSKISSE
28.04.2025

→ Rv 19 og Moss havn ✓

Tilrettelegging for avgreining til fremtidig havnespor

Område som tilbakeføres til Moss Havn

- Planendringen fører til ingen endring vestover
- Planendringen påvirker ikke muligheten for ny Rv 19
- Prosjektet vil tilbakeføre midlertidig ervervet areal til Moss havn for videre utvikling

KONSEPTSKISSE
28.04.2025

An aerial architectural rendering of a city waterfront. The scene shows a dense urban area with various buildings, streets, and green spaces. A prominent feature is a waterfront area with a large body of water in the foreground. A red line, likely representing a proposed transit route, runs through the city, crossing a bridge and following the shoreline. The rendering is detailed, showing textures of buildings and vegetation. In the top left corner, there is a dark blue banner with a yellow arrow icon and the text 'En bedre stasjonsutforming'. In the bottom right corner, the text 'KONSEPTSKISSE 28.04.2025' is displayed.

→ En bedre stasjonsutforming

KONSEPTSKISSE
28.04.2025

BANE NOR

Vi forbedrer og moderniserer
for at flere kan ta mer tog