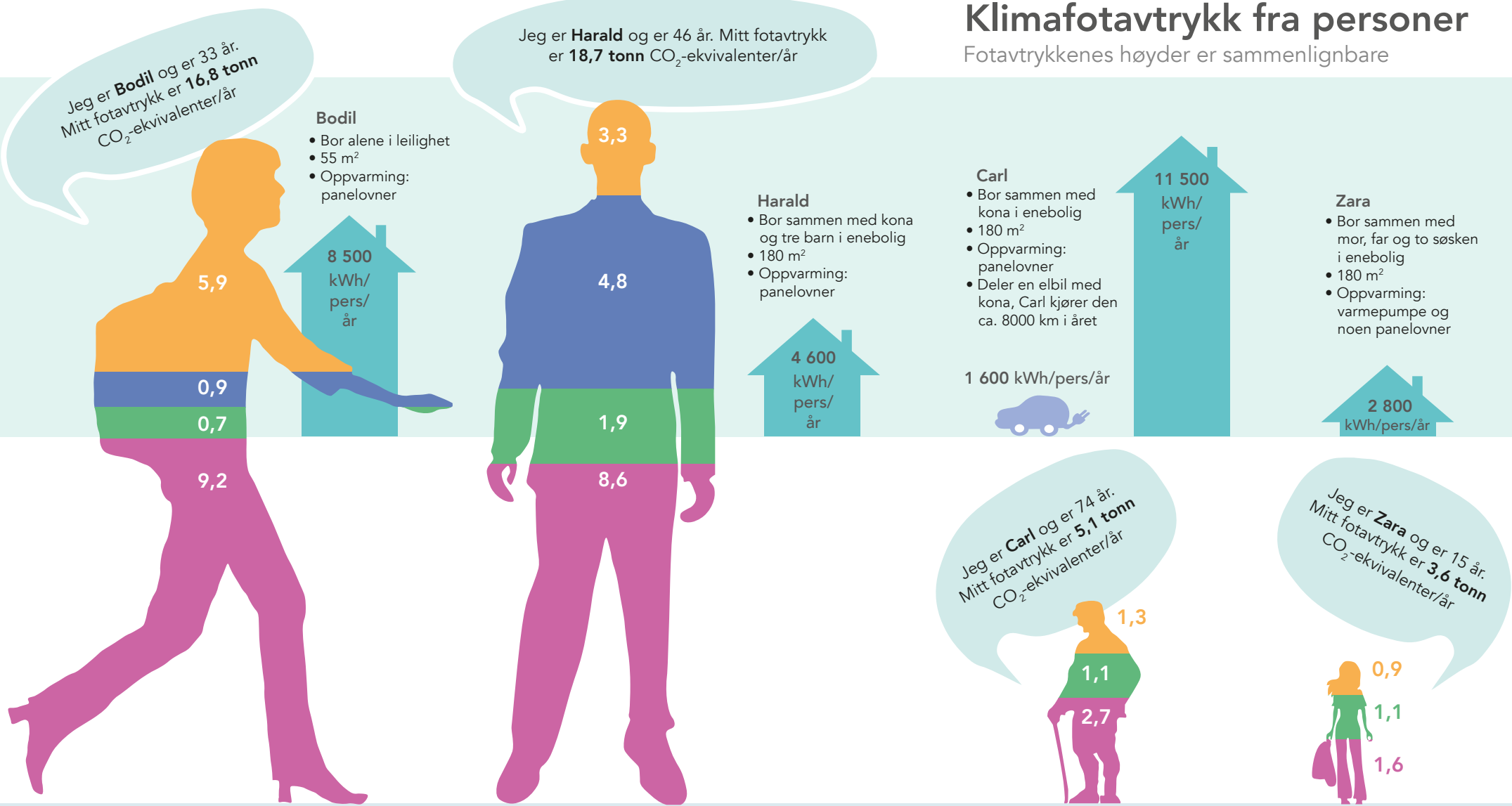


Klimafotavtrykk fra personer

Fotavtrykkenes høyder er sammenlignbare

Kilder: Verktøyet Ducky er brukt til CO₂-avtrykkene (footprint.ducky.eco). Strømførbruk i ulike boligstørrelser: SSB.



- Flyr 4 flyturer i året til byer som Roma, Paris, Lisboa og Miami.
- Går og sykler til jobb hver dag og bruker fossilbilen sin til helgeturer og for å handle mat.
- Er veganer og kaster nesten ikke mat.
- Tjener 500 000 kroner i året, nedbetaler 60 000 på lån og sparer ikke.
- Elsker å shoppe klær, elektronikk og interiør.

- Flyr en langtur i året, til steder som Kenya.
- Kjører daglig fossilbil til og fra jobb, til fritidsaktiviteter med barna og på helgeturer.
- Spiser mye kjøtt og meieriprodukter. Har ikke fokus på å redusere matsvinn.
- Harald og kona tjener 1,3 millioner kroner i året og betaler ned 100 000 på huslån. Pengene som blir igjen brukes til oppussing, barns aktiviteter, utstyr og annet forbruk. Harald velger stort sett kvalitetsprodukter med lang levetid. 8,6 tonn CO₂-ekvivalenter er Haralds andel av forbruksfotavtrykket.
- Kildesorterer alt avfall.

- Pleier å fly to ganger i året til Bergen for å besøke barnebarna. Han tar også en flytur til syden hver vinter.
- Spiser vanlig mengde kjøtt, litt mindre meieriprodukter enn gjennomsnittet og kaster lite mat.
- Carl og kona er pensjonister som mottar 700 000 kr i pensjon og sparer 200 000 av disse. 2,7 tonn CO₂-ekvivalenter er Carls andel av forbruksfotavtrykket.
- Glad i teater og annen kultur, og når noe håndfast en sjelden gang må kjøpes velger han miljømerket og god kvalitet.

- Flyr på ferie med familien til syden en gang i året. Drar ellers på turer i nærmiljøet.
- Sykler til skole og fritidsaktiviteter.
- Er fleksitarianer - spiser kjøtt av og til, og spiser meieriprodukter som gjennomsnittet. Passer på å spise opp maten.
- Er glad i sport og kjøper mye utstyr.
- Prøver å reparere fremfor å kjøpe nytt.
- Tjener 50 000 kroner på sommerjobb og ukepenger. Sparer lite.

I tillegg til klimafotavtrykkene i figuren har alle et fotavtrykk knyttet til offentlige tjenester som sykehusdrift, veibygging mm. Gjennomsnitt per person i Norge er beregnet til 2,5 tonn CO₂-ekvivalenter.



Fly



Fossilbil



Mat



Forbruk