

# Mulighetsstudie

## – Etterbruk av gammelt jernbanespor



Moss  
kommune



MOSS

Moss

19

E6

Ramberg

Mosses

Patterød

sundet

Vannem

Tronvik

Jeløy

Gullholmen

Kase

Alby

Mosseelva

Dilling-

øya

Vest-

fjorden

Kallum

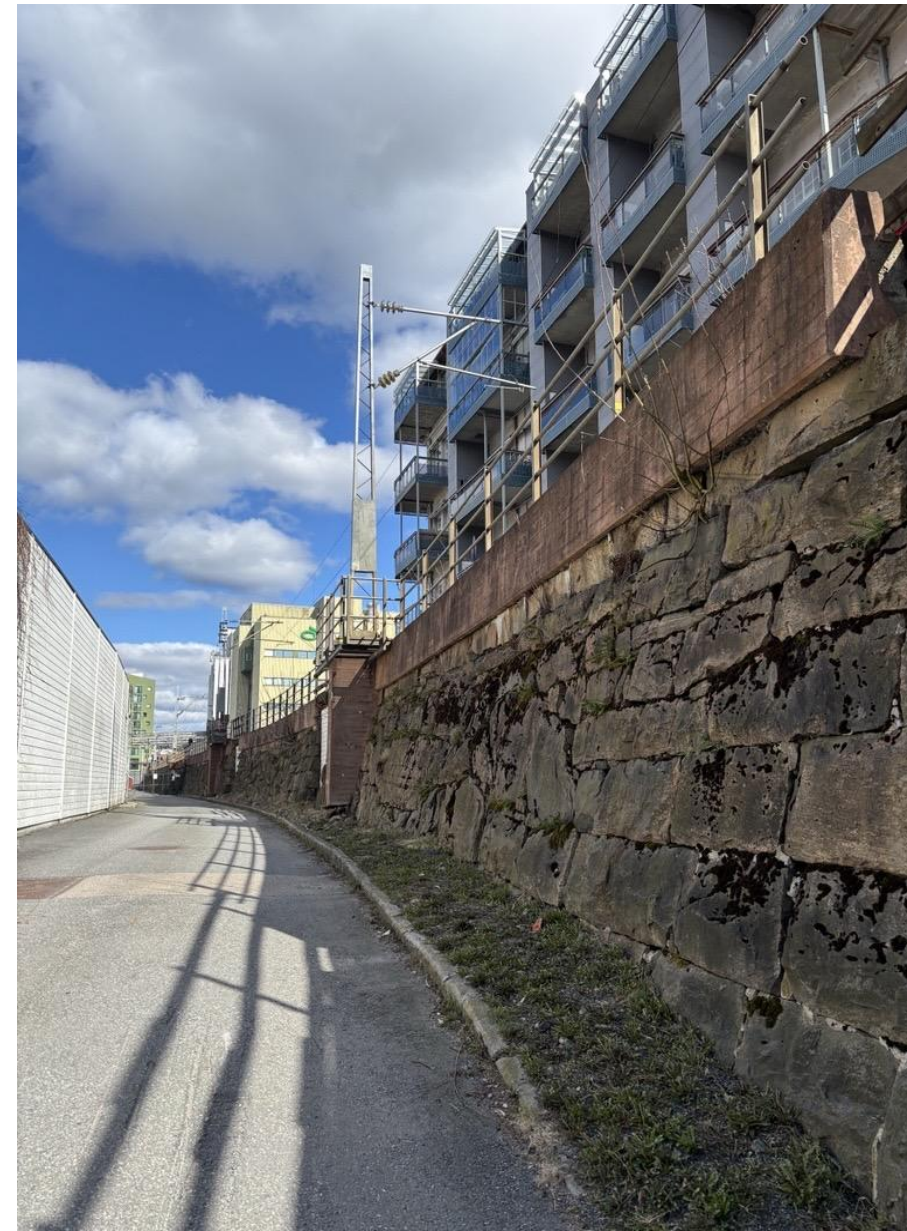
Fiulstad

Store

Verne

Dilling

Rådeskoge



Moss  
kommune

### **Byliv, byrom og levende kommune**

- Sammenhengende og trygg gang- og sykkelvei
- Styrker mobilitetstilbudet og kobler byen bedre
- Bidrar til attraktive og levende bymiljøer
- Langsiktig utvikling med etappevis gjennomføring
- Gode byrom, møteplasser og bedre tilgang til kysten

### **Mobilitetsanalyse og tekniske vurderinger**

- Basert på helhetlig mobilitetsanalyse
- Identifiserer optimale av- og påkoblingspunkter
- Håndterer høydeforskjeller mot gatenettet
- Integreres i kommunens samlede mobilitetstilbud

### **Klimatilpasning**

- Vurdere behov for klimatilpasning langs traseen
- Identifisere områder med risiko for flom og overvann
- Håndtere traseen som mulig barriere i landskapet
- Vurdere utfordringer knyttet til grunnforhold



**Moss**  
kommune

### **Konfliktpunkter som skal analyseres særlig grundig**

- Påkobling til nye Moss stasjon
  - Tekniske, regulerings- og mobilitetsmessige forhold
- Trasé gjennom industriområdet på Mølla
  - Sikkerhet, arealkonflikter og fremkommelighet
  - Vurdere mulige omlegginger for sammenhengende trasé

### **Jordvern og trasévalg**

- Vurdere jordvernkonsekvenser langs traséen
- Mulig tilbakeføring av jernbanetrasé til matjord
- Utrede alternative traséer mot Rygge stasjon
- Sikre sammenhengende forbindelse og relevante målpunkter

### **Kartlegging av forurensning**

- Kartlegge kjent og potensiell forurensning langs traséen
- Basert på dokumentasjon, historiske kilder og registre
- Identifisere risikoområder for videre undersøkelser
- Utarbeide overordnet tiltaksplan
- Foreslå behov for undersøkelser og mulige tiltak



**Moss**  
kommune

### **Vern og historiske verdier**

- Kartlegge verneverdier og historisk betydning
- Jernbanebroen over Mosseelva er vernet (kategori 2)
- Øvrig trasé har historisk verdi som skal vurderes
- Vurdere bevaring eller synliggjøring av historisk arv

### **Driftsperspektiv**

- Vurdere helårsdrift, inkludert vinterdrift
- Sikre tilgang for drift- og vedlikeholdsmaskiner
- Behov for belysning, overvannshåndtering og sikkerhet
- Identifisere kostnadsdrivere (høydevariasjoner, bru/kulvert, jordhåndtering)

### **Ulike kostnadsnivåer og finansieringsscenarier**

- Utrede minst to gjennomføringsalternativer
- Høykostnadsalternativ med mulig bypakkefinansiering
- Lavkostnadsalternativ uten behov for bypakkemidler



Moss  
kommune



Moss  
kommune

# Veien videre

Saken behandles i BSN 3. juni  
Oppstart mulighetsstudie antas å være til høsten



Moss  
kommune