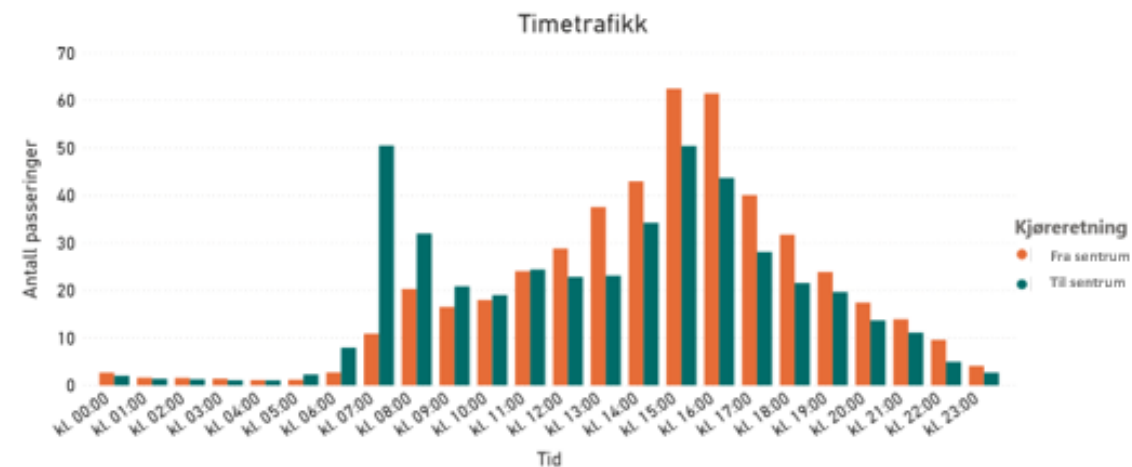
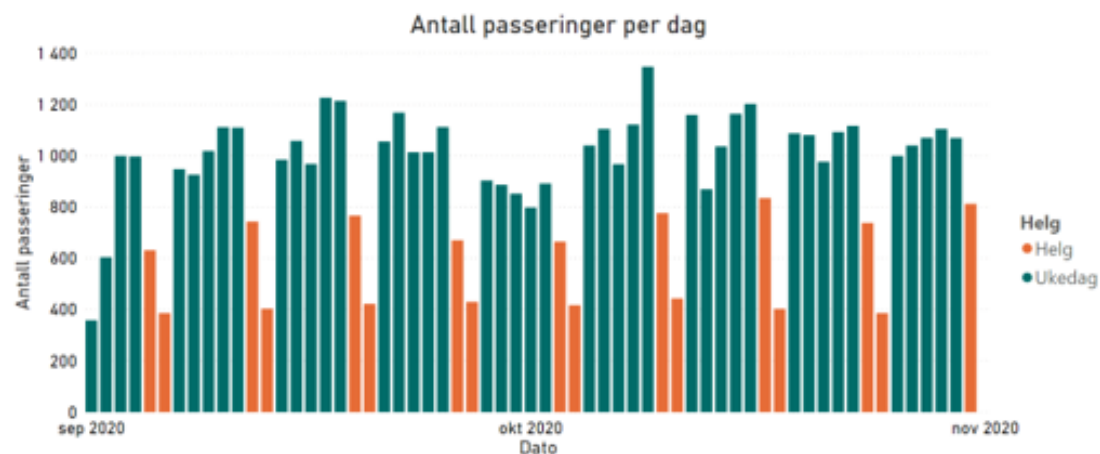


Motorisert trafikk



Nøkkelinnsikt

Estimert ÅDT med data i perioden på 1075.

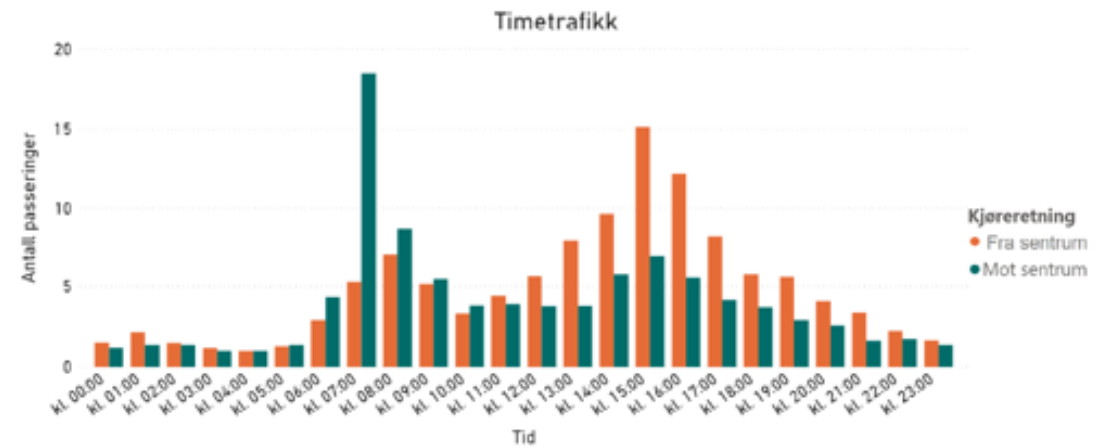
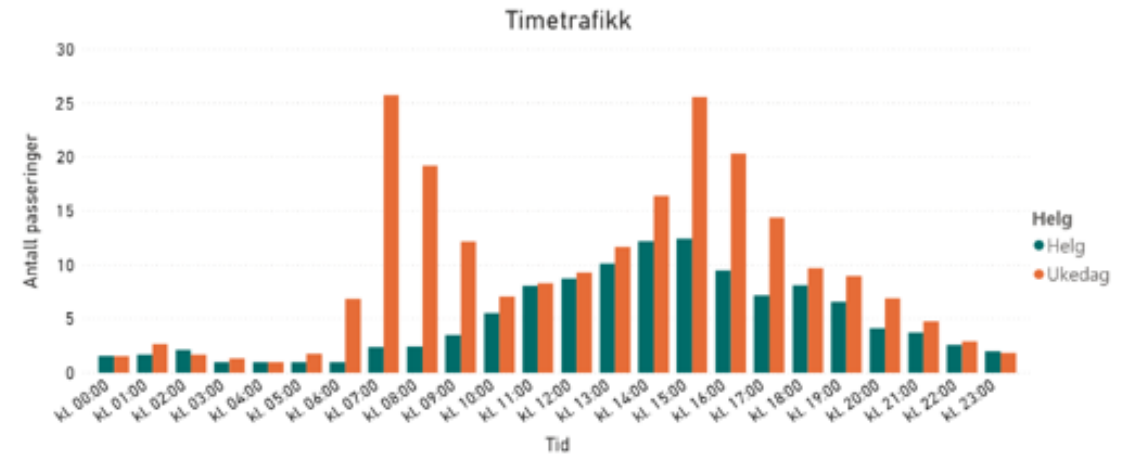
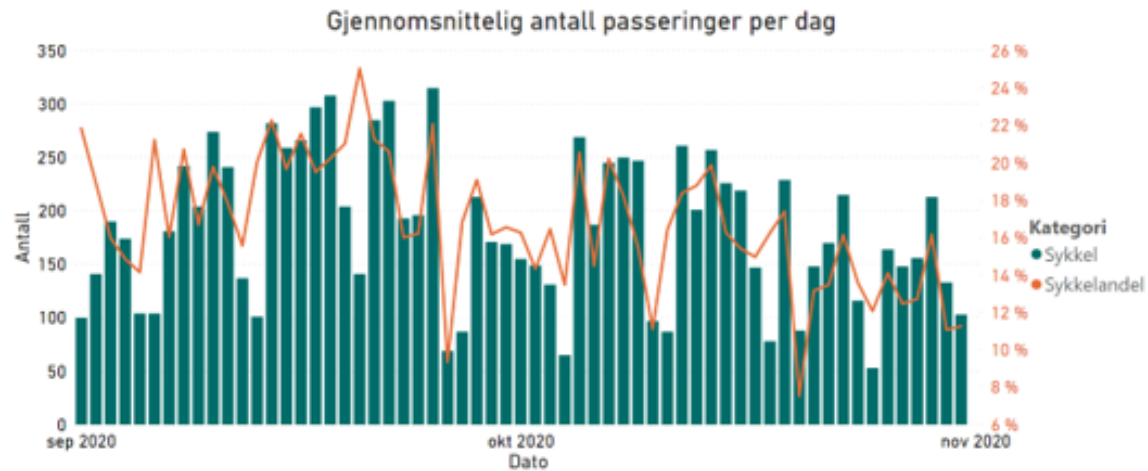
Tydelige rushtendenser spesielt i retning sentrum om morgenen.

Muligheter

Måle direkte effekt av tiltak som skal utjevne rush-toppene



Sykkel



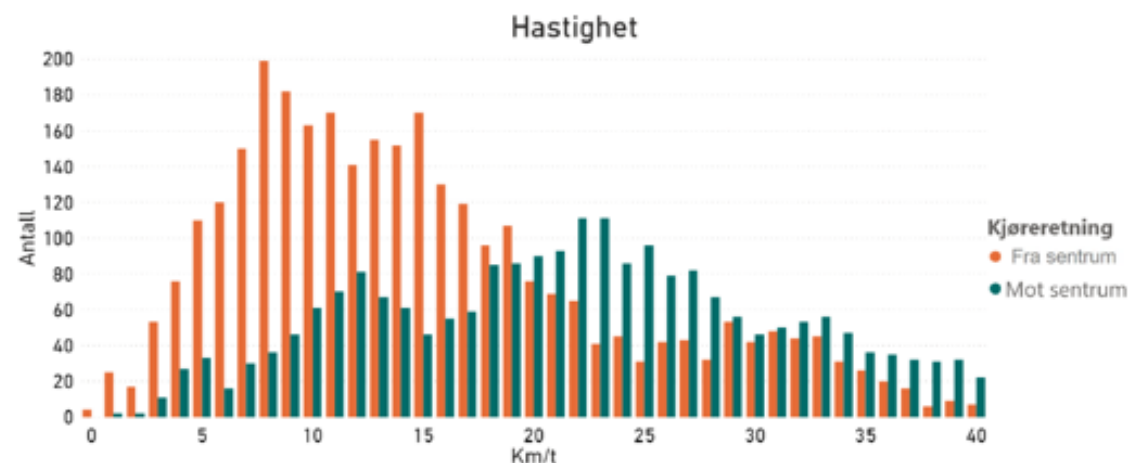
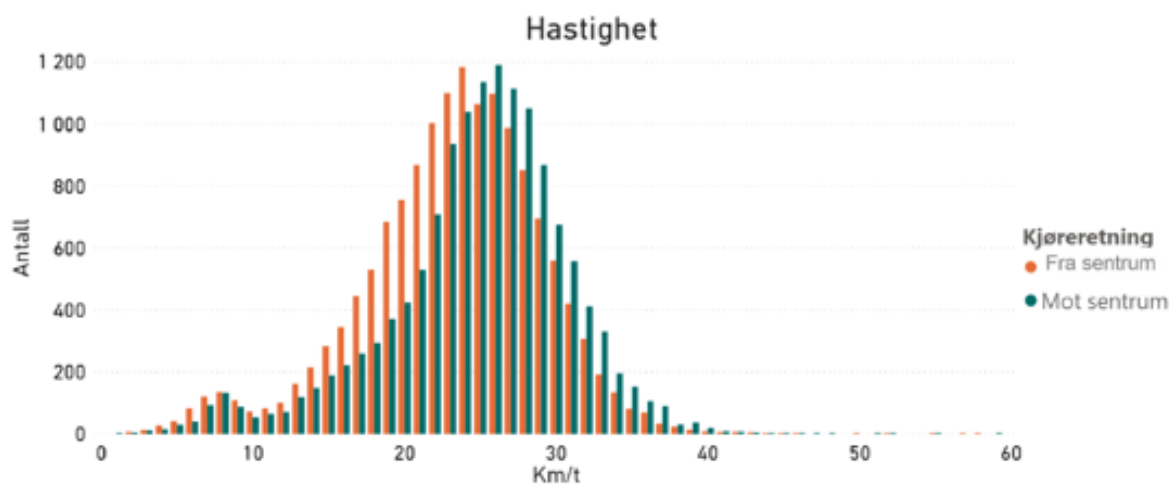
Nøkkelinnsikt for perioden

Synkende sykkelandel på 17% og tydelige rushtendenser.

Muligheter

Integrere værdata for objektiv sammenligning av gode og dårlige sykkeldager.

Hastighet



Nøkkelinnsikt

Biltrafikken (venstre) holder seg jevnt rundt fartsgrensen på 30 km/t, men det er flere råkjørere i et tett bebygget nabolag.

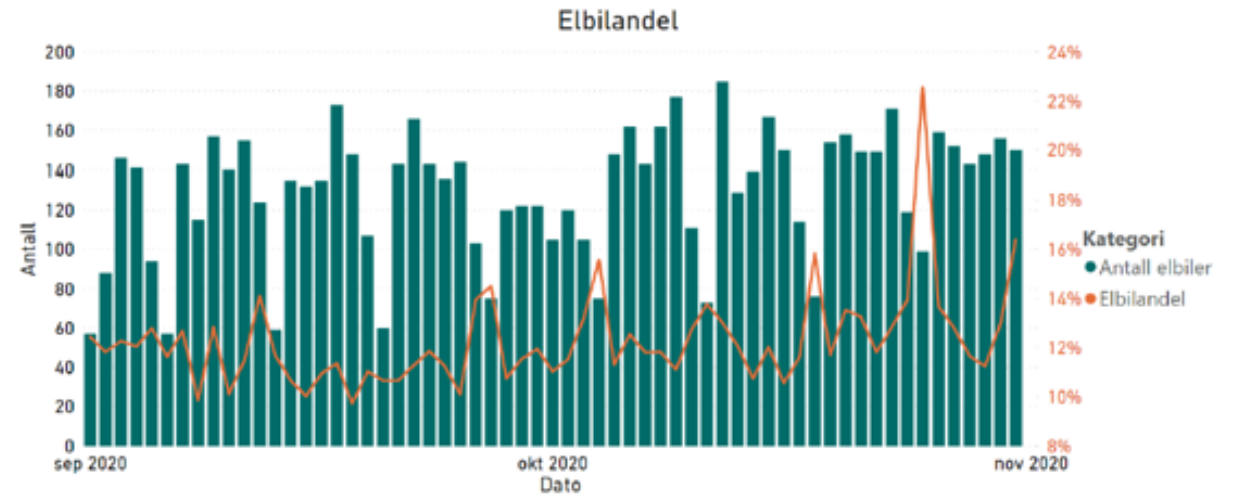
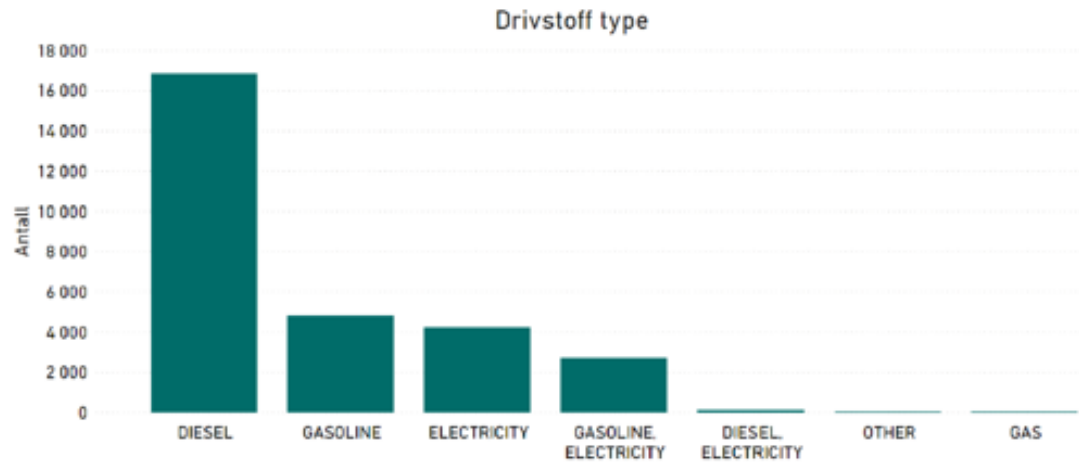
Sykeltrafikken (høyre) varierer mye basert på retning. Dette fordi veien går slakt nedover mot sentrum.

Muligheter

Målingene indikerer hvorvidt det er behov for fartsreduserende tiltak

Et mål på forbedring av sykkelvei er at snittfarten er 17 km/t, det bør tas stilling til høydeforskjeller.

Miljø



Nøkkelinnsikt

29% 0-utslippsandel med størst andel i helgene og økende elbilandel

Muligheter

Datagrunnlag til Transportøkonomisk institutt (TØI), muliggjør utslippsberegninger etter faktisk bruk.

Kategori	September	Oktober
Antall sykler	5 951	5 207
Sykkelandel	18,6%	15,3%
Antall elbiler	3 640	4 248
Elbilandel	11,4%	12,5%
0-utslippsspasinger	9 591	9 455
0-utslippsandel	30,0%	27,8%
Totalt antall passeringer	31 923	34 011