



Rv 19 Moss

Rask gjennomgang rapporter



Prissatte tema



Statens vegvesen

Tabell 5-1 Prissatte kostnads- og nyttekomponenter fordelt på aktørgruppe

Aktørgruppe	Kostnads- og nyttekomponenter
Trafikant- og transportbrukere (kapittel 5.3)	Distanseavhengige kjørekostnader Andre utgifter for trafikantene Tidsavhengige kostnader Ulempekostnader i ferjesamband Helsevirkninger for gående og syklende Utrygghetskostnader for gående og syklende
Operatører (kapittel 5.4)	Inntekter Utgifter Overføringer
Det offentlige (kapittel 5.5)	Investeringskostnader Drifts- og vedlikeholdskostnader Overføringer Skatteinntekter
Samfunnet forøvrig (kapittel 5.6–5.10)	Ulykker Støy Luftforurensning (lokal, regional) Klimagasser Restverdi Skattekostnad

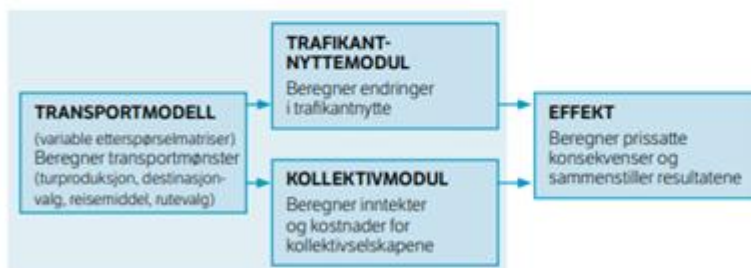
Situasjon A og B: Lite vegnett



Situasjon C: Større vegnett



Situasjon D: Endring i reise mønster



Figur 5-5 Aktuelle analyseverktøy for ulike prosjektsituasjoner. Trafikantnytte- og kollektivmodulen er knyttet til transportmodellen

$$NN = B + P - F + E$$

der:

- NN = netto nytte
- B = trafikant- og transportbrukernytte
- P = operatørnytte
- F = budsjettvirkning (offentlige budsjetter)
- E = nytte for samfunnet forøvrig, inkl. skattekostnad

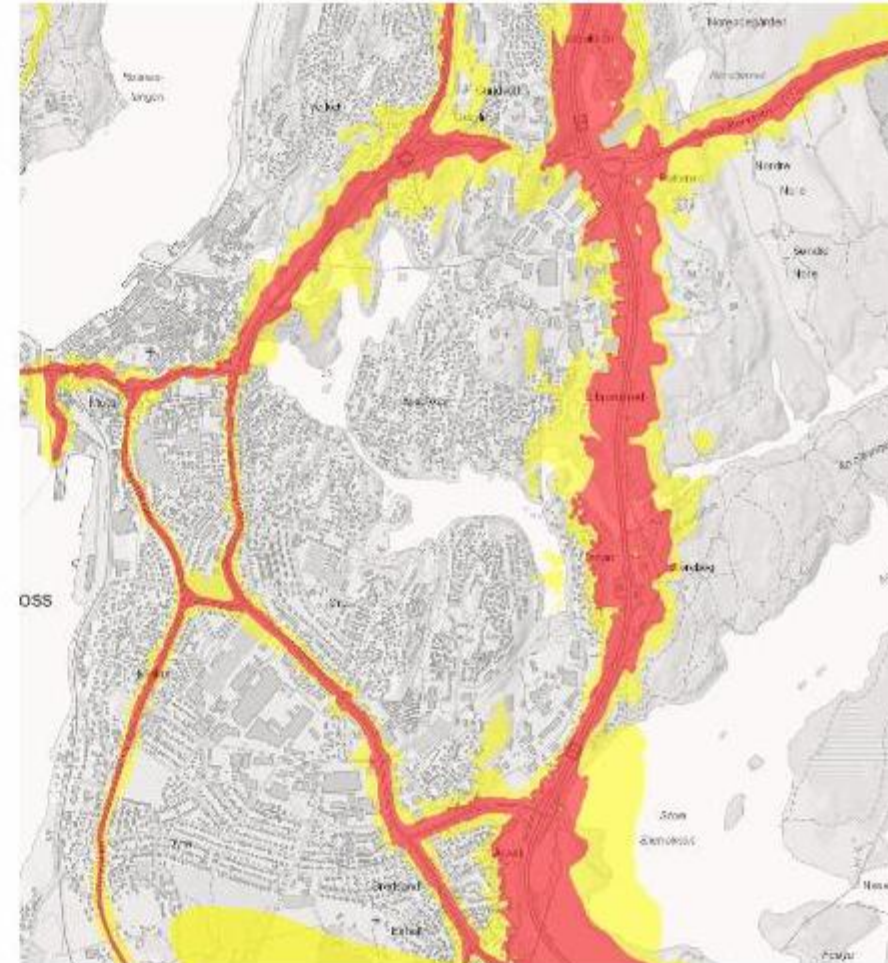


Støy, dagens situasjon



Statens vegvesen

- Trafikktall fremskrevet 15-20 år

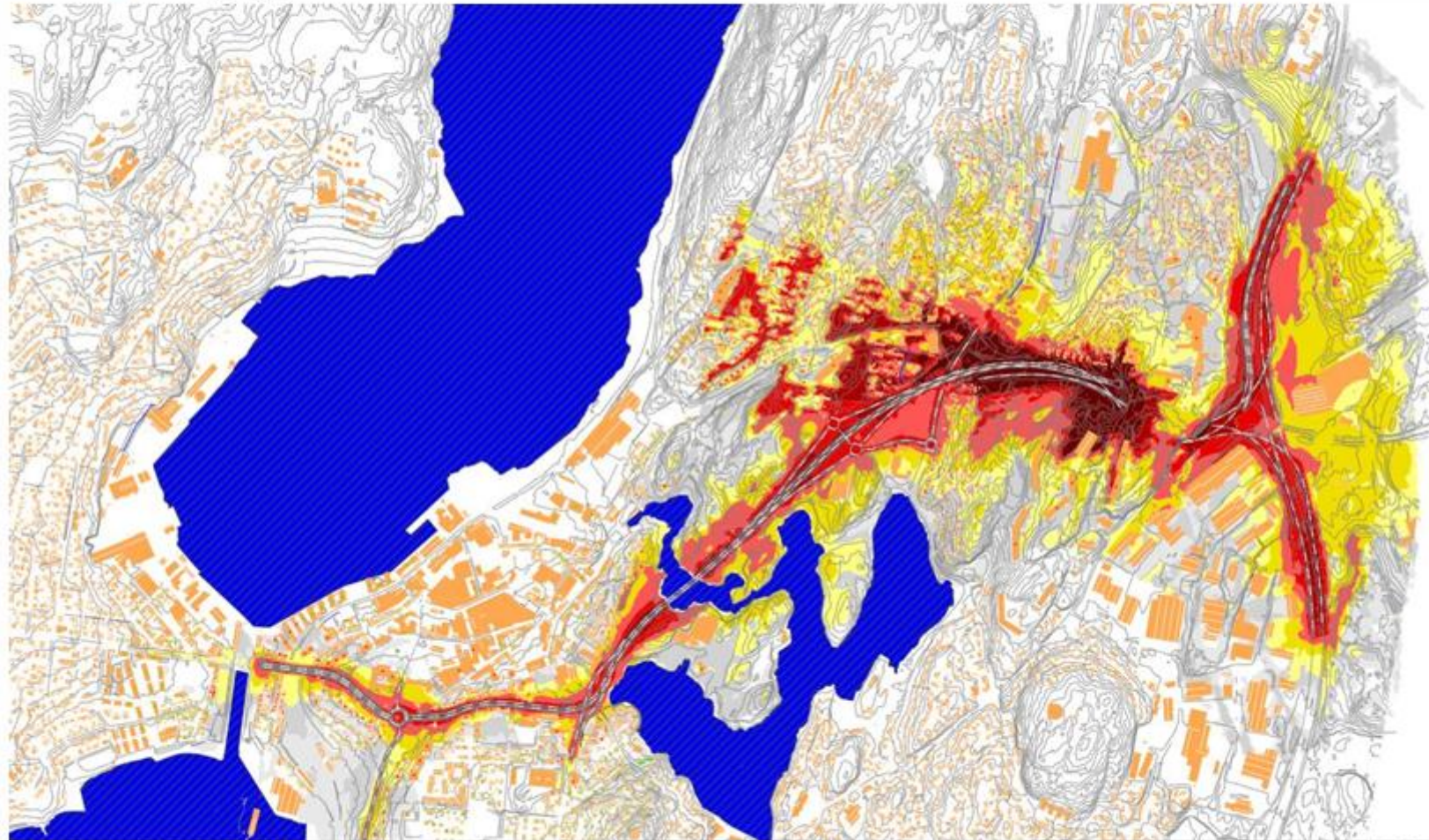




Støy, 0+



Statens vegvesen



Støysoner: h = 1,50 m
Opplysning:
10,00m x 10,00m
Indikator: L_{den}

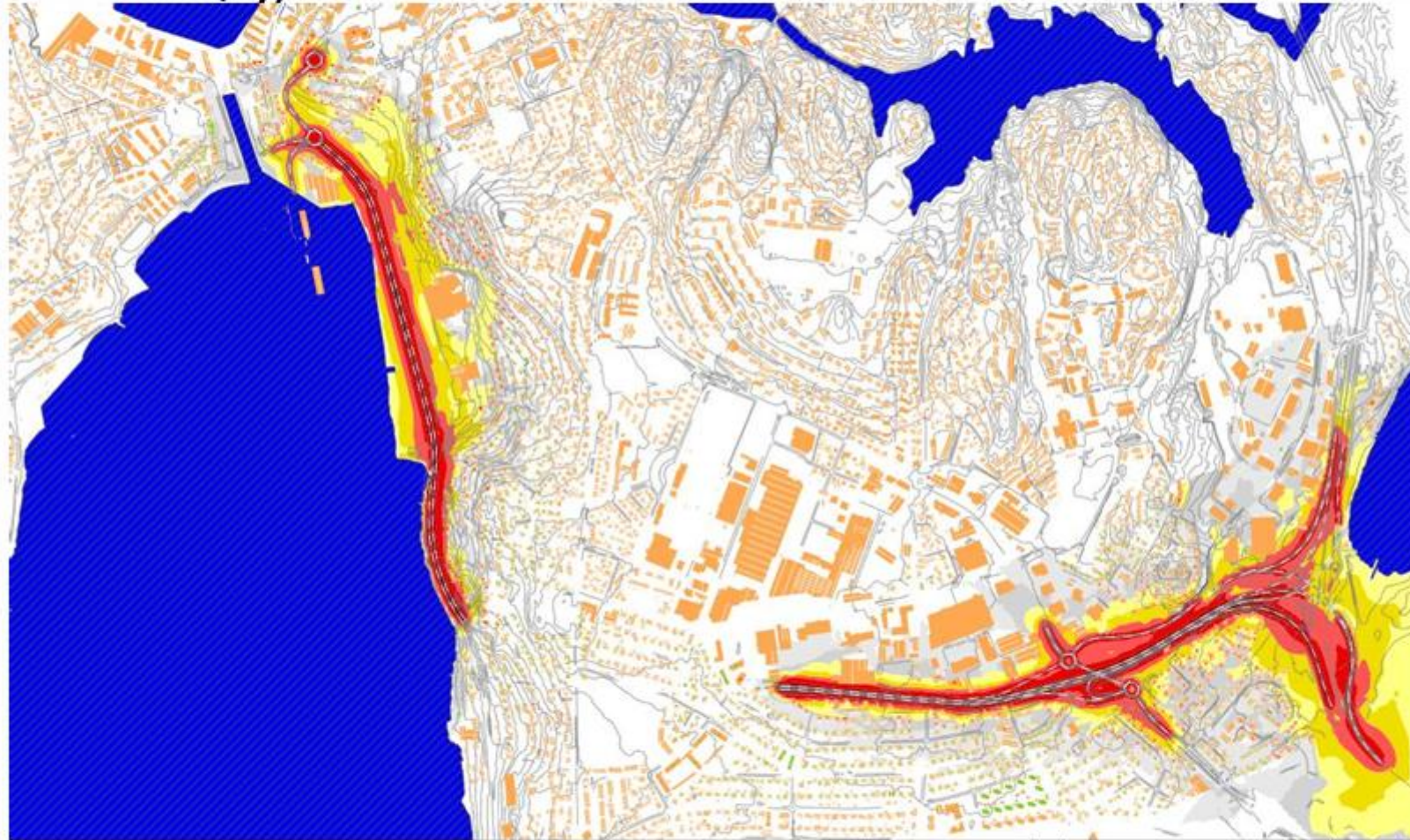
- Lydnivå over grenseverdi i ett eller flere fasadepunkter
- Lydnivå under grenseverdi i alle fasadepunkter.

- Avrundet L_{den}:
- Over 45 dB
- Over 50 dB
- Over 55 dB
- Over 60 dB
- Over 65 dB grenseverdi
- Over 70 dB
- Over 75 dB
- Over 80 dB

Revisjon	Revisjonsgrunnlag	Dato	Utarbeidet av	Godkjent av	Prosjektleder
Statens vegvesen					
Prosjekt: Rv. 15 Moss					
Linje 0+, Trafikk i 2050					
Støysoner					
Utarbeidet av	Kontrollert av	Godkjent av	Kartdatagrunnlag	Tegningsmateriale	
10/2024	02/2025		10/2024	10/2024	



Støy, korridor 4



Støysoner: h = 1,50 m
Oppløsning:
10,00m x 10,00m
Indikator: Lden

● Lydnivå over grenseverdi i ett eller flere fasadepunkter
● Lydnivå under grenseverdi i alle fasadepunkter.

Avrundet Lden:
Over 45 dB
Over 50 dB
Over 55 dB
Over 60 dB
Over 65 dB grense
Over 70 dB
Over 75 dB
Over 80 dB

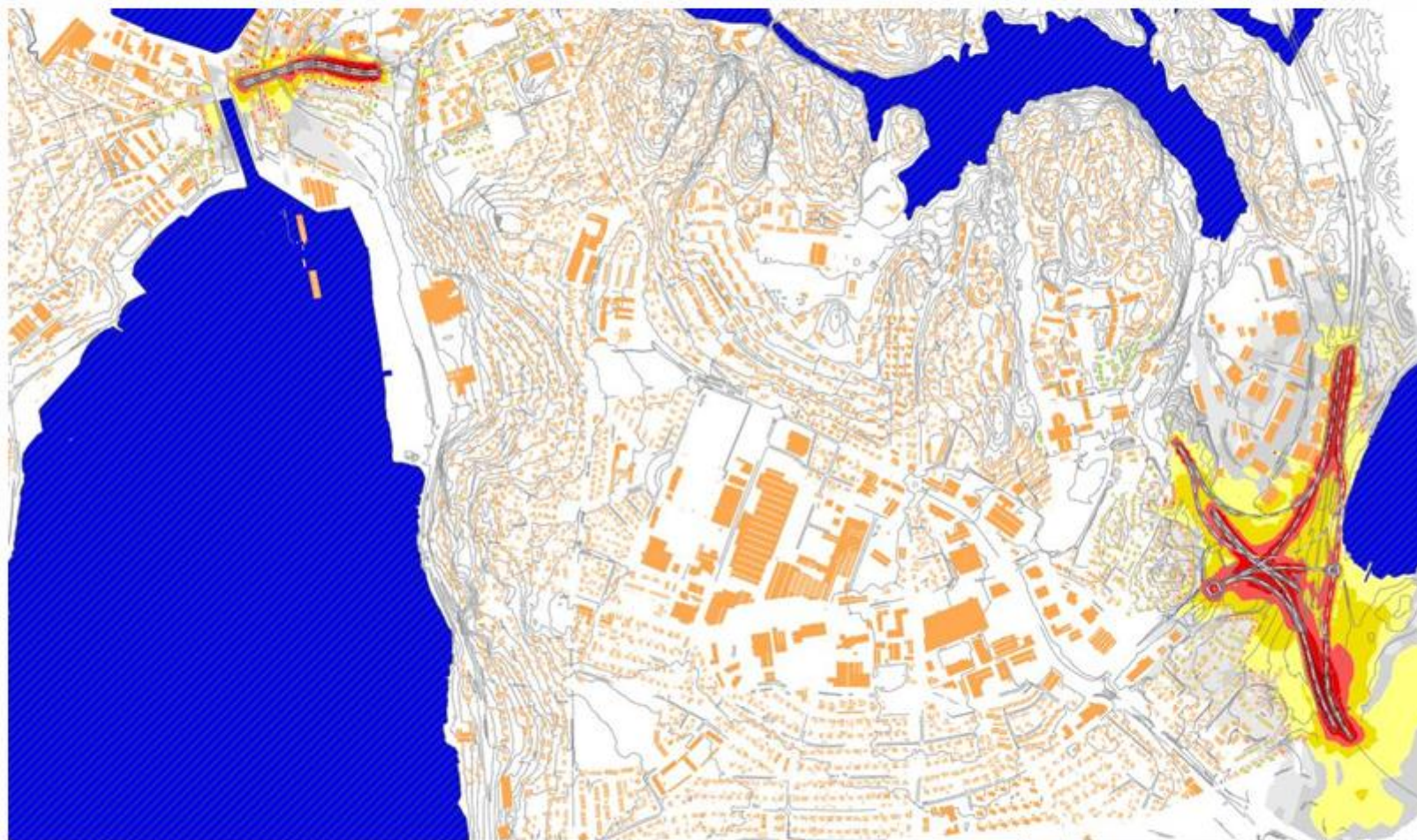
Prosjekt	Prosjektleder	Start	Slutt	Godkjent av
Statens vegvesen				
Prosjekt: Rv. 19 Moss				
Linje 10000, Trafikk i 2050				
Støysoner				
1:10.000				
Utarbeidet av	Kontrollert av	Godkjent av	Prosjektleder	Tegningssjef



Statens vegvesen



Støy, korridor 5



Stasjonslinje: h = 1,50 m
Oppløsning:
10,00m x 10,00m
Indikator: Lden

- Lydnivå over grenseverdi i ett eller flere fasadepunkter
- Lydnivå under grenseverdi i alle fasadepunkter.

Avrundet Lden:
Over 45 dB
Over 50 dB
Over 55 dB
Over 60 dB
Over 65 dB
Over 70 dB
Over 75 dB
Over 80 dB

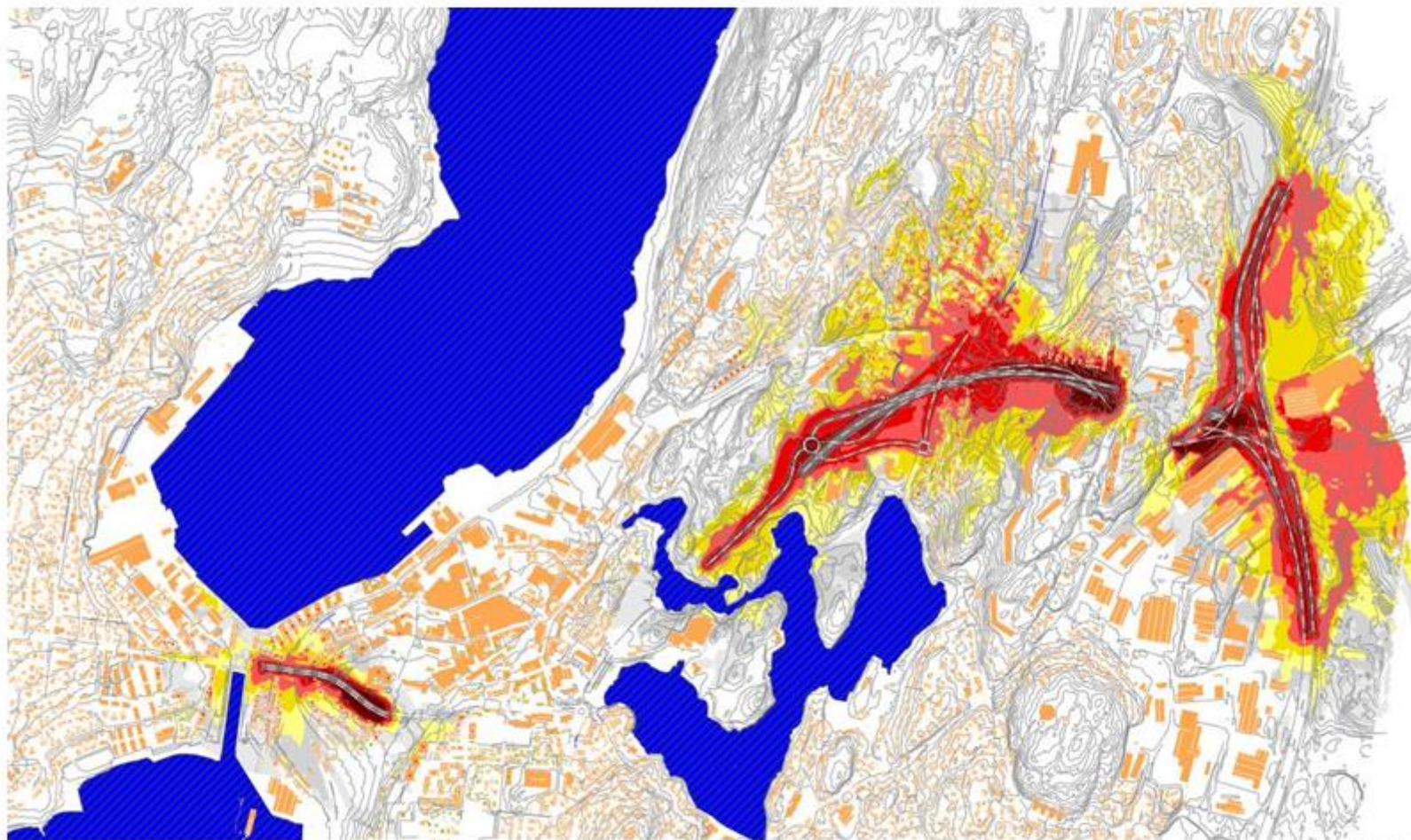
Prosjekt		Status		Dato	
Navn	Nummer	Utsatt	Godkjent	Utsatt	Godkjent
Statens vegvesen					
Prosjekt: Rv. 13 Moss					
Linje 12200, Trakt 1 2000					
Stasjonskart					
Utarbeidet av	Godkjort av	Godkjort av	Godkjort av	Godkjort av	Godkjort av
10/2018	10/2018	10/2018	10/2018	10/2018	10/2018



Støy, korridor 6



Statens vegvesen



Støysoner: h = 1,50 m
Oppløsning:
10,00m x 10,00m
Indikator: Lden

- Lydnivå over grenseverdi i ett eller flere fasadepunkter
- Lydnivå under grenseverdi i alle fasadepunkter.

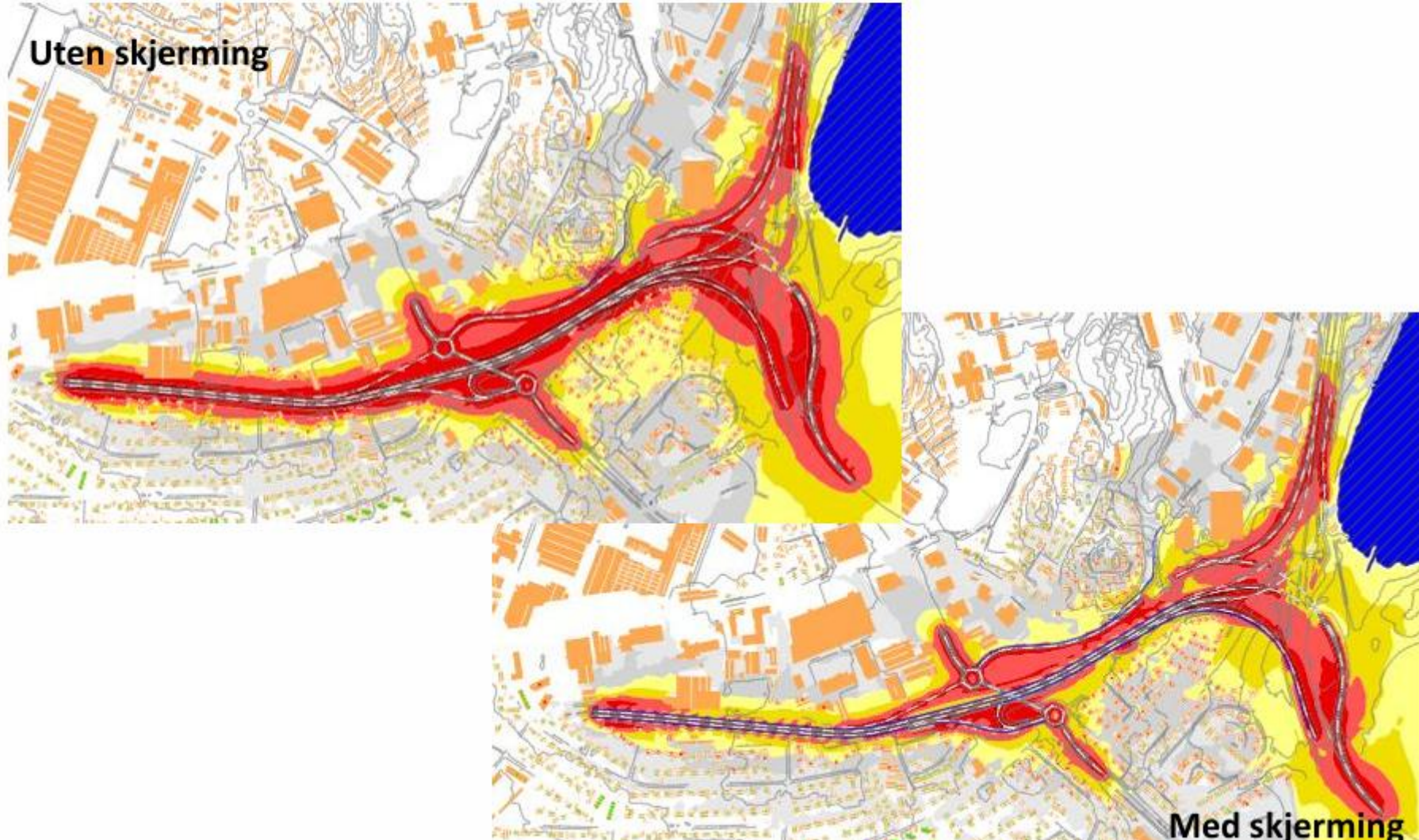
- Asundet Lden:
- Over 45 dB
- Over 50 dB
- Over 55 dB
- Over 60 dB grense
- Over 65 dB
- Over 70 dB
- Over 75 dB
- Over 80 dB

Prosjekt	Prosjektleder	Utvalgt	Utvalg	Godkjent	Revisjon
Statens vegvesen					
Prosjekt: Rv. 19 Moss					
Linje 16200, Trafikk i 2050					
Støysoner					
1:10 000					
Utarbeidet av	Prosjektet av	Godkjent av	Revisjon/utgave	Tegningsnummer	
NCS/SLM	NCS/SLM		1/2020	Moss/16200	



Statens vegvesen

Støy, eksempel på langsgående skjerming

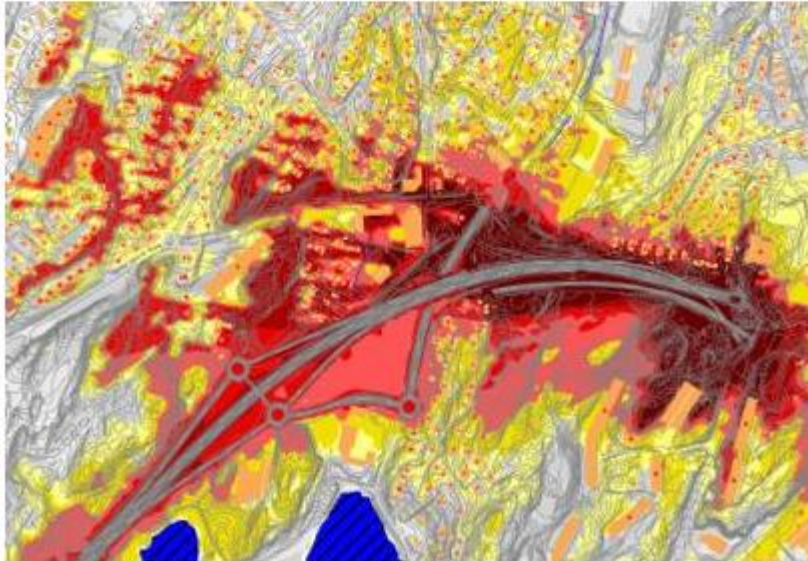




Støy, samlet vurdering



Statens vegvesen



Veglinje	> 65 dB	60-65 dB	55-60 dB	Totalt
19 000 (Alternativ 0+)	275	211	219	705
10 000	61	99	206	366
10 300	14	20	47	81
13 000	17	62	69	148
13 300	17	41	79	137
16 000	79	128	184	391
16 300	199	93	104	396

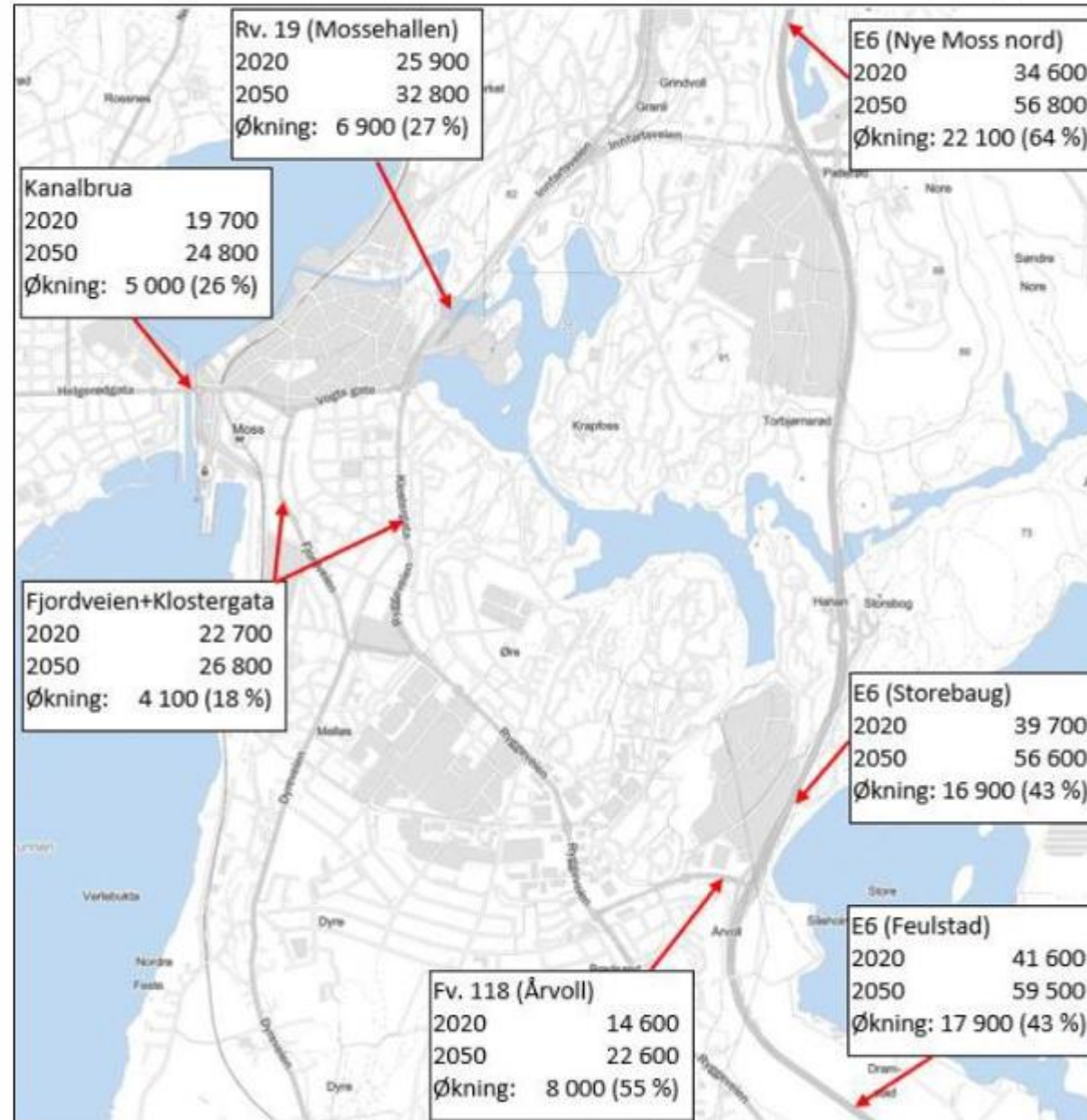
- Linjer med mye tunnel, scorer høyere
- Linje 10 000 og 10 300 skaper «ny» utsatt bebyggelse, grunnet ny veglinje
- Tiltak som må vurderes nærmere:
 - Vertikal plassering av linjen, dypere linje skjermer mer
 - Lokaletiltak, vurderes i reguleringsplan
 - Hastighet vil begrense støy

Transportmodellberegninger, grunnlag



Statens vegvesen

- Beregningsår 2050
- Nullvekst ikke lagt inn
- Bompenger ikke lagt inn
- Antall felt 2 og 4
- Fartsgrense 60-80-90
- Kryssløsninger både ruterkryss og direkteførte ramper
- Ferjeleie plassert både ved dagens og Kleberget



Figur 2 – Trafikktall på utvalgte veger i referanse 2020 og referanse 2050

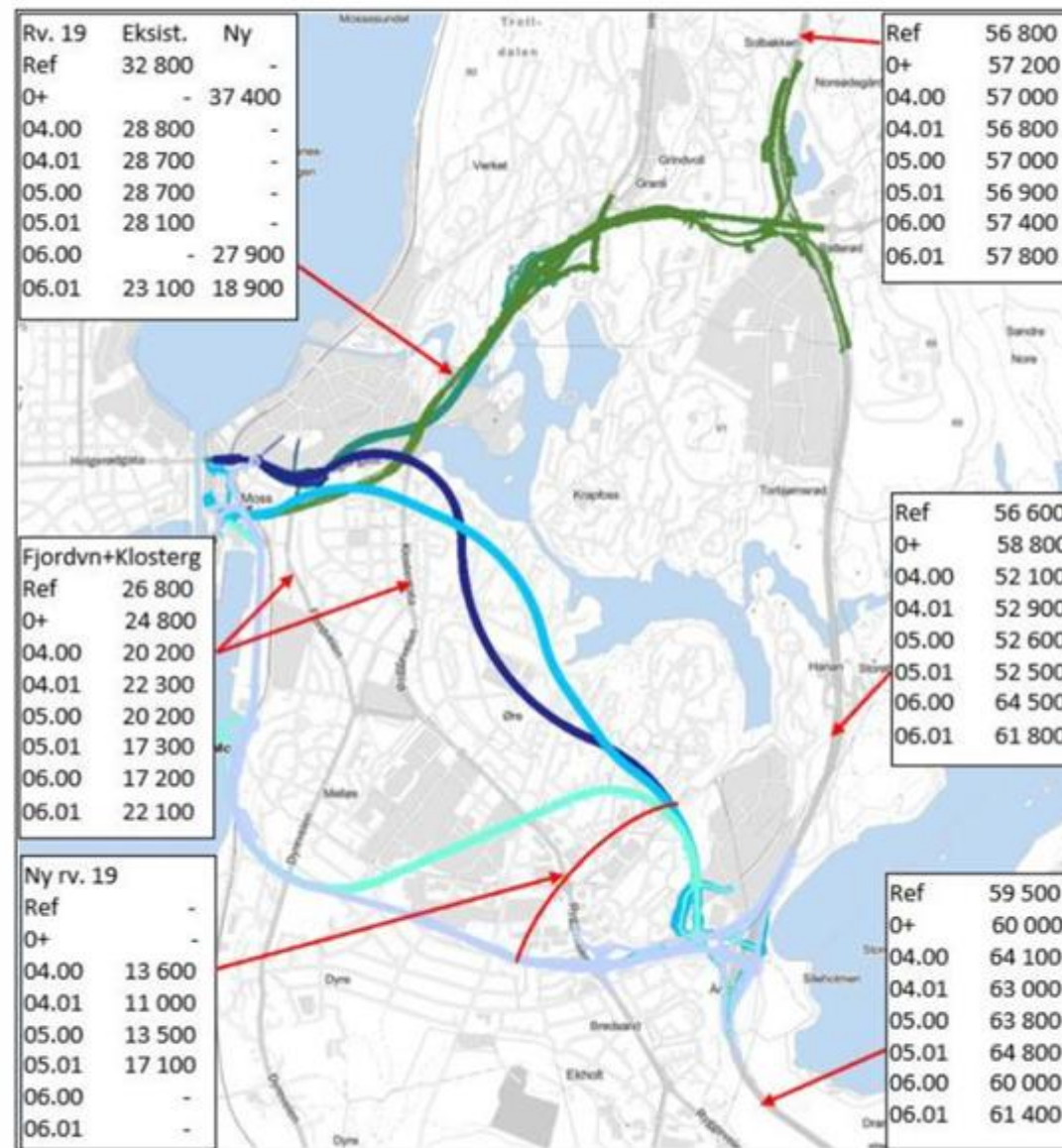
Transportmodellberegninger, foreløpige resultater



Statens vegvesen

Generelle tanker

- Uansett valg, fortsatt mye lokaltrafikk
- Nullvekst potensialet i alle korridorer må beskrives
- Alternativer for «styring» av trafikk må vurderes



Figur 3 trafikkmengder i utvalgte snitt for år 2050.



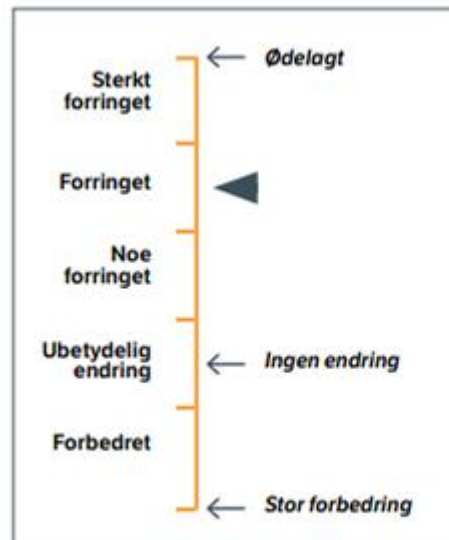
Ikke prissatte tema



Statens vegvesen

Tabell 6-1 Generelt grunnlag for verdisetting.

	Uten betydning	Noe verdi	Middels verdi	Stor verdi	Svært stor verdi
Forvaltnings-prioritet	Uten betydning for temaet eller sterkt reduserte kvaliteter		Forvaltnings-prioritet	Høy forvaltnings-prioritet	Høyeste forvaltnings-prioritet
Viktighet/ betydning for fagtemaet		Alminnelig/ lokalt vanlig	Lokal/regional betydning	Regional/nasjonal betydning	Nasjonal/ internasjonal betydning Unikt
Funksjoner og sammenhenger		Kontekst/sammenheng er lite synlig	Kontekst/sammenheng er noe fragmentert	Viktige sammenhenger og funksjoner	Særlig viktige sammenhenger og funksjoner
Bruksfrekvens		Betydning for få	Betydning for flere	Betydning for mange	Betydning for svært mange
Faglige kvaliteter ⁴²		Få kvaliteter	Gode kvaliteter	Særlig gode kvaliteter	Unike kvaliteter

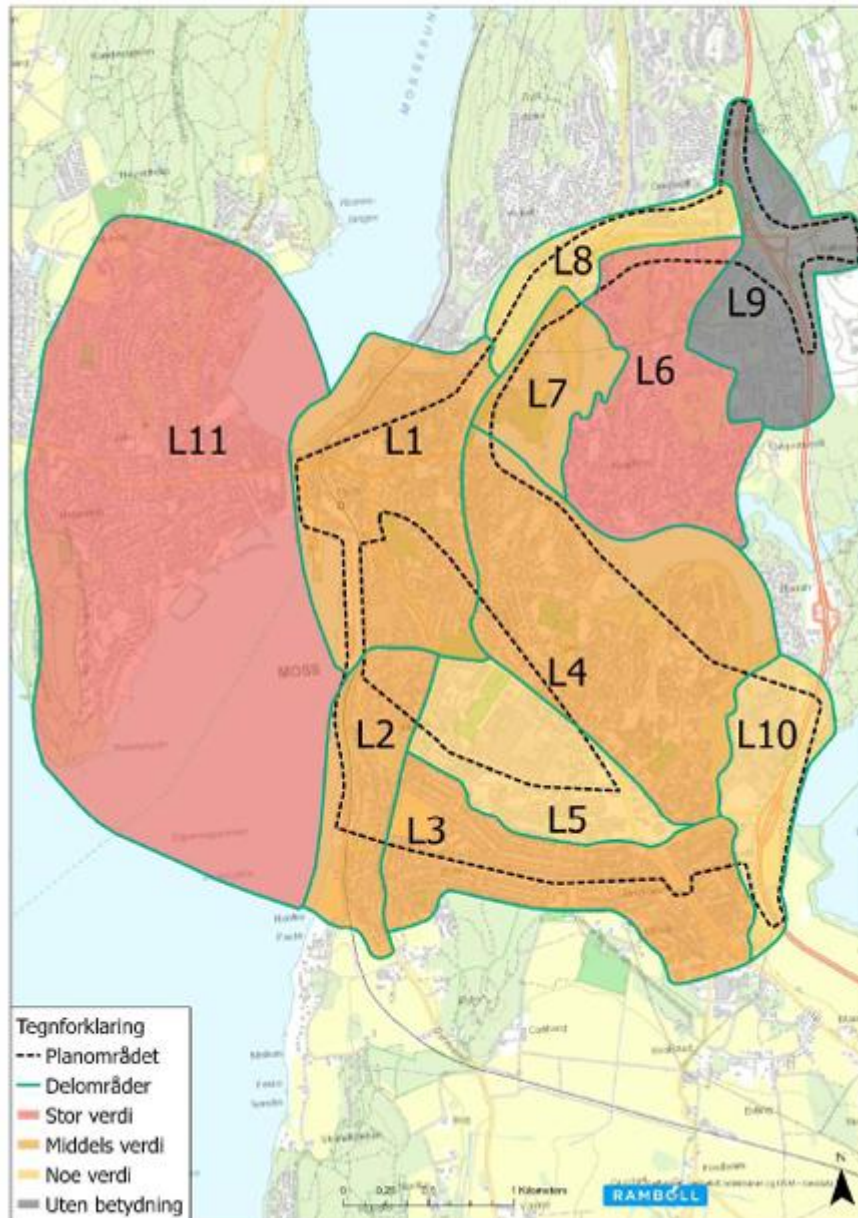


Figur 6-5 Skala for vurdering av påvirkning. Skalaen for påvirkning gjenfinnes på y-aksen i konsekvensvifta, se Figur 6-6

Tabell 6-2 Anbefalt fargebruk på verdikart

	Anbefalt signatur	RGB-farge ⁴³ / strektykkelse
Avgrensning av planområdet	-----	Sort, stiplet linje
Uten betydning		217, 217, 217 (50% transparent)
Noe verdi		255, 204, 40 (20% transparent)
Middels verdi		255, 153, 51 (20% transparent)
Stor verdi		255, 80, 80 (20% transparent) (50% transparent)
Svært stor verdi		255, 0, 255 (20% transparent) (50% transparent)

Landskapsbilde



Hva er landskapsbilde

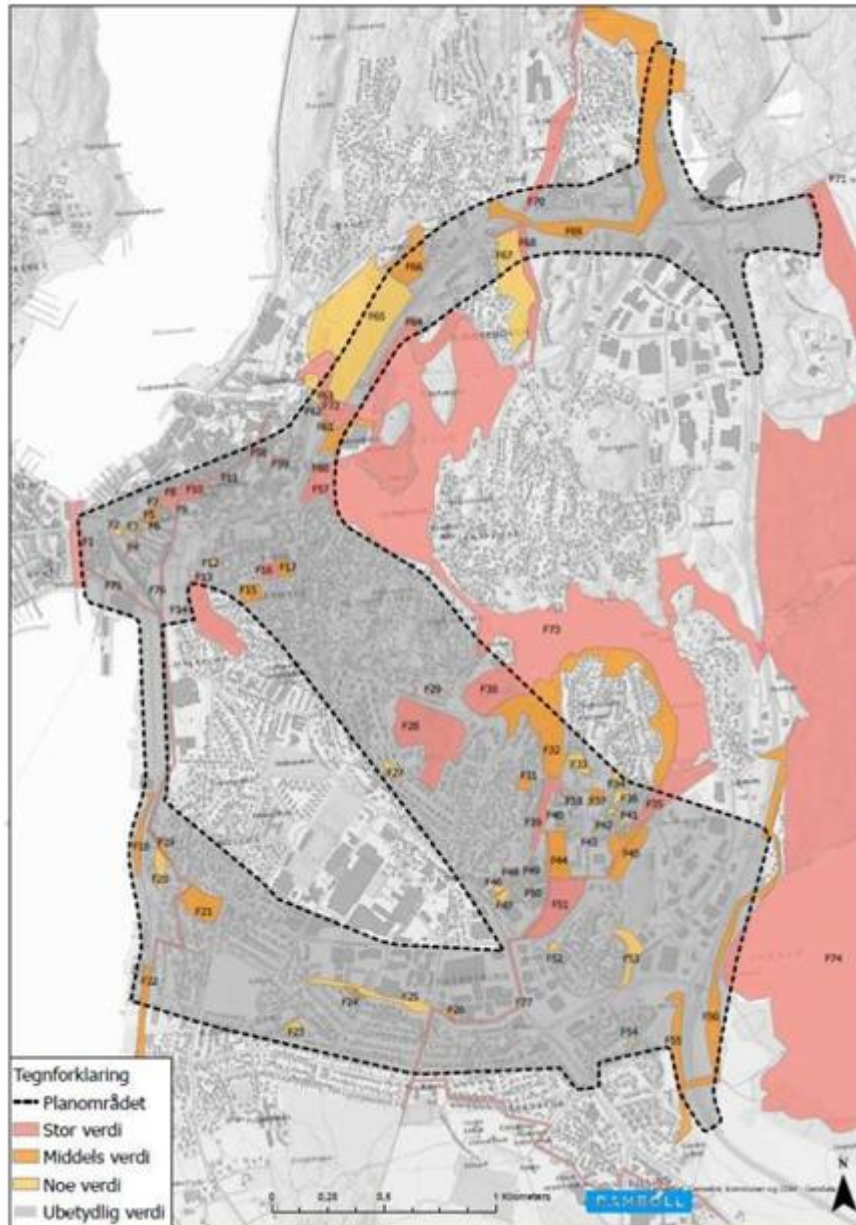
- Landskapets romlige og visuelle egenskaper og hvordan landskapet oppleves som fysisk form.
- Omfatter alle omgivelsene, fra det tette bylandskap til det uberørte naturlandskap.

Hva er aktuelt her

- Visuell kontakt og fjernvirkning mot Jeløya, Værlebukta og fjorden
- Topografiske former, vegetasjon og grøntområder på Kleberget og Bjørnåsen
- Vansjø/Mosseelva med strandsone.
- Variasjon og visuelle kvaliteter ved Nesparken-Tollertangen, Klommesten og Øre

Hva er foreløpige funn og resultater

- Alternativ 4 er klart dårligst og har stor negativ konsekvens
- 6b og 0+ har middels negativ konsekvens
- 6a, 5a og 5b har noe negativ konsekvens



Hva er friluftsliv, by- og bygdeliv

- Opphold og fysisk aktivitet i friluft og byer/tettsteder for miljøforandring og naturopplevelse

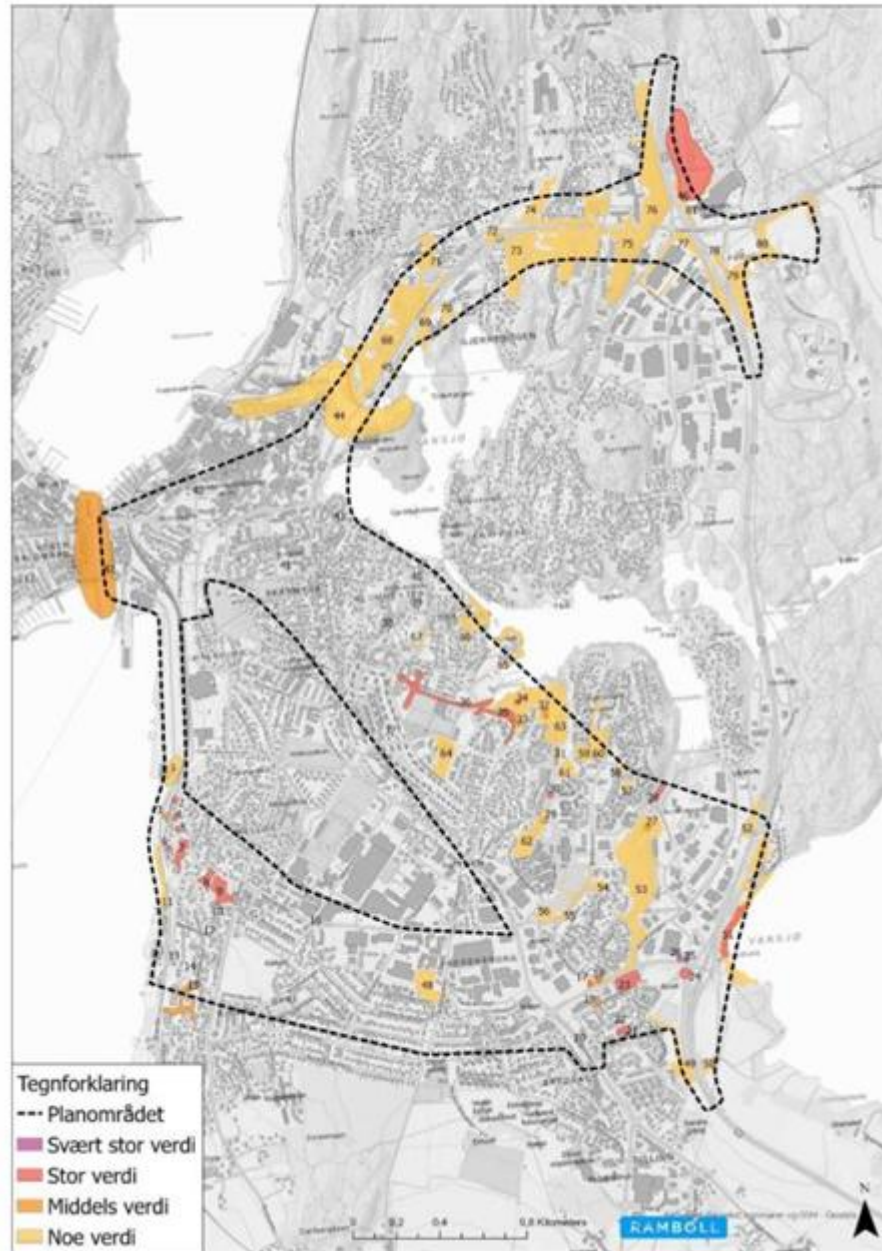
Hva er aktuelt her

- Kleberget strandsone og grøntkorridor
- Ekholt med barnehager og grøntområde
- Grøntkorridorer ved Årvollkrysset
- Nesparken
- Vansjø

Hva er foreløpige funn og resultater

- Alternativene 4, 5a og 5b er dårligst med middels negative konsekvenser
- 6a, 6b og 0+ har noe negative konsekvenser

Naturmangfold



Hva er naturmangfold

- Liv og økosystem på land, i ferskvann og sjø som er lite menneskepåvirket
- Biologisk mangfold, landskapsmessig mangfold og geologisk mangfold

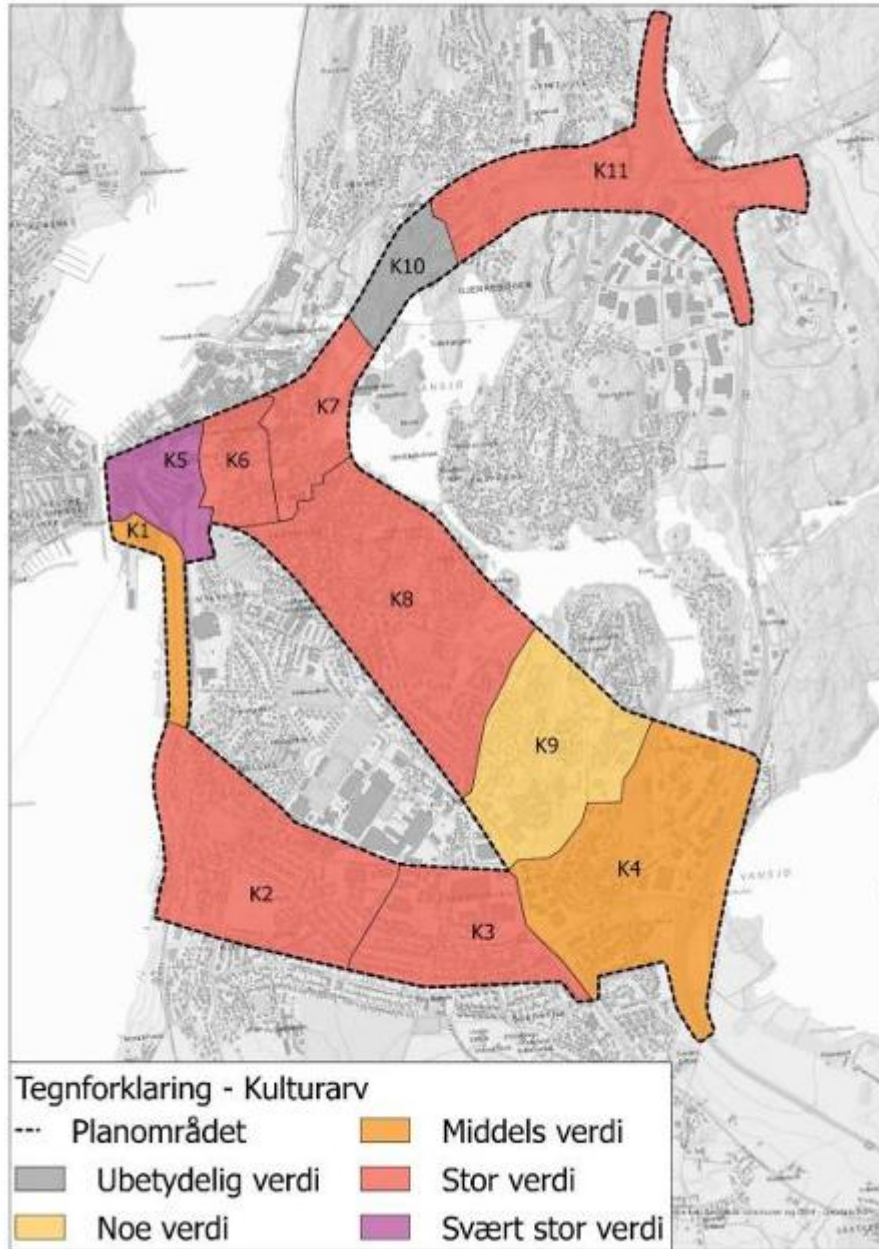
Hva er aktuelt her

- Hule eiker/verdifulle trær
- Lågurteikeskog
- Viktig bekke drag
- Rik kulturlandskapssjø?
- Svartorsumpskog?
- Mosseelva?
- Strandsona?

Hva er foreløpige funn og resultater

- Alternativene 4, 5a og 5b er dårligst
- 6b og 0+ har noe miljøskade
- 6a har ubetydelige konsekvenser

Kulturarv



Hva er kulturarv

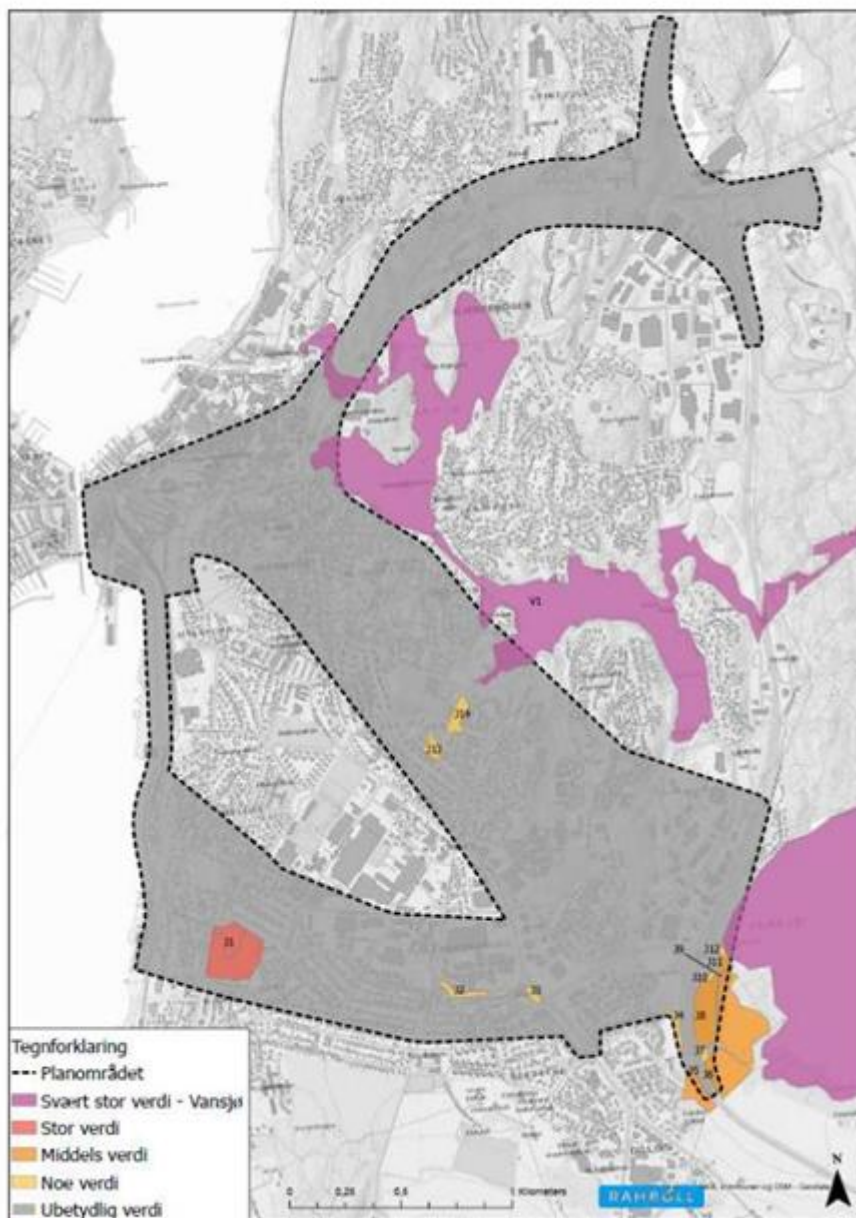
- Spor etter menneskers virksomhet knyttet til kulturminner, kulturmiljøer og kulturhistoriske landskap/bylandskap

Hva er aktuelt her

- Kallum med automatisk fredete kokegrøper og vernet forsvarsanlegg
- Sentrum vest med enkeltbygg, bygningsmiljø av nasjonal interesse, jernbanestasjonen og kanal med parkanlegg som er vernet
- Sentrum midtre med viktige bygningsmiljø og signalbygg, som pikeskolen, brannstasjonen mm.
- Mosseporten med steinalderboplasser

Hva er foreløpige funn og resultater

- Alternativene 5b og 6b er dårligst
- 4 og 6a har stor miljøskade
- 5a og 0+ har middels negative konsekvenser



Hva er naturressurser

- Fornybare og ikke-fornybare ressurser som vurderes ut ifra samfunnets interesser, behov og tilgang
- F.eks jordbruk, drikkevann, fiskeri, mineralressurser

Hva er aktuelt her

- Vansjø som drikkevannskilde
- Fulldyrka mark Årvoll og Kallumjordet
- Dyrkbare arealer

Hva er funn og resultater

- Alternativ 4 er dårligst
- 5a/5b er nest dårligst
- 6a/6b og 0+ har ingen konsekvenser

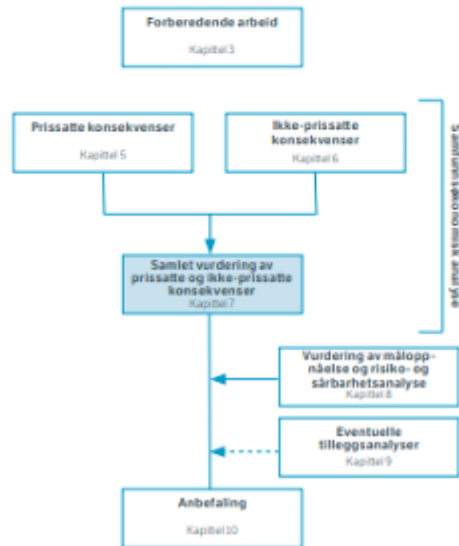
Samletabell rangering

Enkel og lite metodisk rangering basert på hvert alternativs gjennomsnitt...

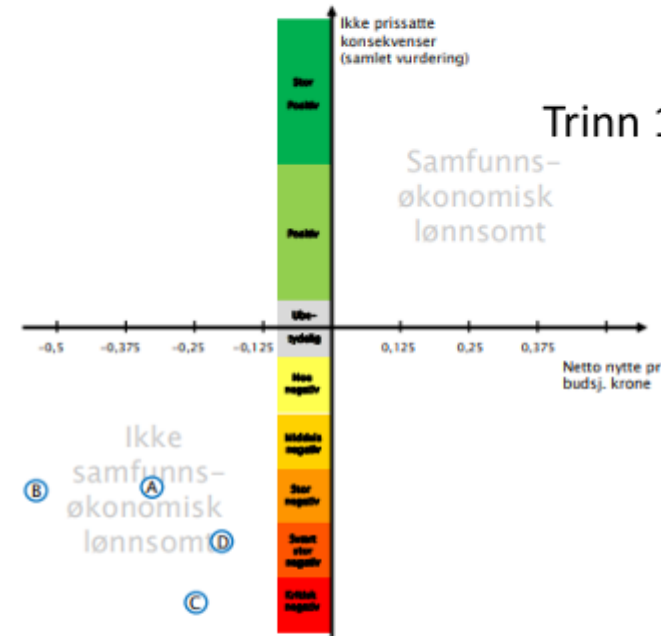
	4	5a	5b	6a	6b	0+
Landskapsbilde	6	1	2	3	5	4
Friluftsliv, by- og bygdeliv	6	5	4	1	3	2
Naturmangfold	6	4	5	1	3	2
Kulturarv	3	2	6	4	5	1
Naturressurser	5	4	4	1	1	1
Samlet	6	3	5	1	4	2



Videre arbeid



Figur 7-1 Sammenstilling av samfunnsøkonomisk analyse i en konsekvensanalyse.



Figur 7-2 Sammenstilling av alternativenes samlede prissatte og ikke-prissatte konsekvenser i et aksediagram. A-D er eksempelsituasjoner beskrevet i tabell 7-1.

Tabell 7-1 Eksempel på rangeringsrader for henholdsvis prissatte og ikke-prissatte konsekvenser og foreløpig rangering basert på informasjon i denne og aksediagrammet i figur 7-2.

		0	A	B	C	D
Netto nytte	Netto nytte	0	-2000	-3900	-2200	-1600
	Netto nytte per budsjettkrone, NNB	0	-0,31	-0,53	-0,24	-0,18
	NNB, rangering	1	4	5	3	2
Ikke-prissatte	Ikke-prissatte konsekvenser	0	Stor negativ	Stor negativ	Kritisk negativ	Svært stor negativ
	Ikke-prissatte konsekvenser, rangering	1	2	3	5	4
	Foreløpig rangering	1	2 eller 3	4	5	2 eller 3

Trinn 2, rangering