

Miljøløftet Moss

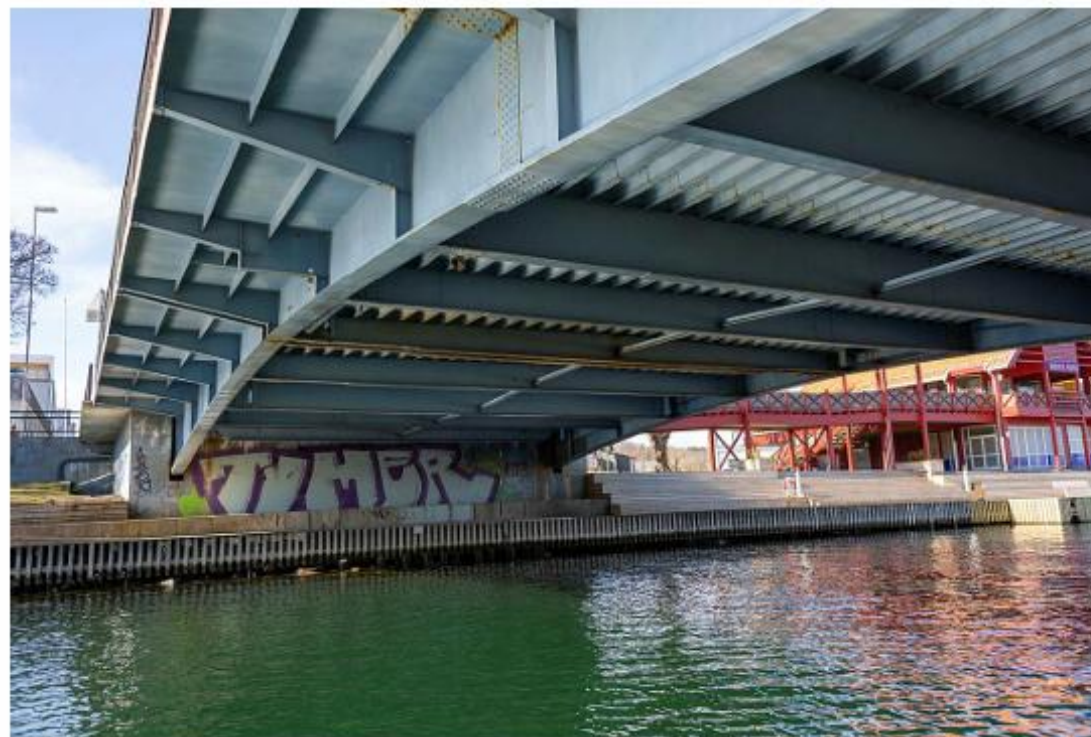
Møte i styringsgruppa 6.februar

Status – Kanalbrua

- Forsterket kollektivtilbud
 - Isolere alle busslinjer fra Jeløy fra de øvrige linjene i Moss
 - Styrke hovedlinje mot Refsnes med to ekstra busser i rushtida
 - Nytt pendlertilbud mellom Refsnes og Høyda (4 avganger i hver retning)
 - Startet 6/2
- Gratisbuss for reisende til og fra Jeløy i 2 mnd.
- Markedsføringskampanje
- Oppfølging og evaluering



- Ny kanalbru – reguleringsplanprosess
 - Oppstartsmøte 20. oktober
 - Jobber for at planforslag skal vedtas høsten 2024
 - Åpent møte og åpen kontordag i løpet av planprosessen
- Ny uavhengig faglig vurdering av mulig forsterkning av kanalbrua
 - Rapport fra Norconsult levert før jul med hovedkonklusjon:
 - En forsterkning av brua vil ikke ha noen nytteverdi eller effekt, all den tid utmattelsesproblematikken ikke vil forsvinne.
 - Sannsynlighet for å finne en løsning er urealistisk
 - Dette baserer seg på følgende analyser:
 - Analyse av statisk bæreevne viser til hvor tung last brua kan bære.
 - Utmattelsesanalyse viser til materialtrettheten i brua og tilstanden på stålet i brukonstruksjonen.
 - Behandles i fylkestinget 15/16 februar



- Mulig med 4-kjørefelt på dagens bru:
 - Ikke mulig vurdert ut fra:
 - Trafikksikkerhet
 - Bruforvaltning
 - «Trygg Trafikk støtter Viken fylkeskommunes vurdering av den trafikale situasjonen på kanalbrua og tiltakene som foreslås. Vi har derfor ingen motforestilling til punktene under»
- Web-kamera:
 - Kamera er på plass
 - Det jobbes med siste detaljer vedrørende personvern
 - Antar mellom 1 -4 uker.
 - Stillbilder kan deretter publiseres.

Sykkelhotell

- Søknad godkjent av kommunen
- Anskaffelse sykkelhotell startes
- Etableres i løpet av våren

Beredskapsbru:

- Muligheter for å etablere en midlertidig bru undersøkes
- Plassering av midlertidig bru/anleggsbru avklares i reguleringsplan for kanalbrua.

Beredskap:

- Viktigste tiltaket for å hindre at brua må stenges er allerede gjennomført (innsnevring av kjørefelt)

Dersom brua likevel må stenges, jobbes det med planer for:

- SVV har nasjonal bruberedskap – denne brukes for reservebru (kjørebru) og gangbru
- Moss kommune (med Viken FK og andre aktører) ser på mulighet for lekter i kanalen på kort tid.
- Moss kommune og aktuelle utrykningsetater iverksette egne beredskapstiltak for å ivareta liv og helse

Gang- og sykkelbruer:

- Avklaring av plassering ny kanalbru og midlertidig bru må gjøres først
- Fremtidig vegsystem på begge sider av brua, egnede tilkoblingspunkter samt grunnforhold og tilgang til byggegrunn er viktige faktorer.
- Dette vil ta noe tid.